

15 JAHRE

RATGEBER

FÜR BAUEN, WOHNEN UND FINANZIEREN

2023

REGIONEN

VORPOMMERN-GREIFSWALD

MECKLENBURGISCHE SEENPLATTE



Die beste Auswahl von
Hausfirmen, Maklern,
Bauträgern, Baufinanzierern
und Gewerken der Region

Erwerb, Bau und Sanierung
von Wohneigentum – Planung,
Finanzierung, Förderung

Energiesparendes Bauen

Tief- und Spezialbau

Erneuerbare Energien

Wirtschaftsstandorte
Greifswald, Anklam,
Ueckermünde, Demmin ...

mvpv

~ POWER UP YOUR HOME WITH MVPV

Photovoltaik für Dein Zuhause

Investiere in eine nachhaltige Zukunft und profitiere von den Vorteilen einer Solaranlage auf Deinem Dach.

- ✔️ Direkt aus Greifswald
- ✔️ Sofort lieferbar
- ✔️ Viessmann-Markenqualität



MVPV AUS GREIFSWALD

Wir bei mvpv verstehen, dass jedes Projekt einzigartig ist. Daher bieten wir unseren Kunden eine individuelle Beratung und Planung an, um sicherzustellen, dass Deine neue Solaranlage perfekt auf Deine Bedürfnisse abgestimmt ist.

Unsere erfahrenen Experten arbeiten eng mit Dir zusammen, um sicherzustellen, dass Deine Solaranlage optimal auf Dein Dach passt und maximale Energieerzeugung bietet.



Jetzt zum
Konfigurator
oder Shop!



MVPV.DE IST EIN PROJEKT VON

Massivhaus M-V GmbH · Am Elisenpark 34 · 17491 Greifswald
Telefon: 03834 / 88 78 990 · Mail: kontakt@mvpv.de

HGW WIRD KLIMANEUTRAL

Fernwärme-Versorgung
bis 2035 zu 100 % CO₂-frei.



STADTWERKE
Greifswald

Mensch. Region. Umwelt.



WIR MACHEN ZUKUNFT

Fernwärme-Erzeugung
bis 2035 zu 100 % CO₂-frei.



STADTWERKE
Greifswald

Mensch. Region. Umwelt.



Sehr geehrte Leserinnen und Leser,

in Ihren Händen halten Sie meine Jubiläumsausgabe des Ratgebers für Bauen, Wohnen und Finanzieren für den Raum Vorpommern-Greifswald und die Mecklenburgische Seenplatte. 15 Jahre sind seit der 1. Ausgabe inzwischen vergangen. Ich bin stolz und dankbar für diese schöne Zeit. Jedes Jahr aufs Neue erfüllt mich die Arbeit mit besonderer Freude.

In den letzten Jahren hat sich in der Baubranche viel getan und im Laufe der Zeit viel verändert. Gerade im Bezug erneuerbarer Energien stehen wir im Wandel der Zeit. Bauwerke sollen energieeffizienter, flexibler, weniger gesundheitsschädigend und smarter werden.

Was genau sich auf deutschen Baustellen in den nächsten Jahren verändern wird, wissen wir nicht. Fest steht nur, dass sich etwas ändern wird – gerade, weil der Druck durch Probleme wie Fachkräftemangel, Umweltprobleme und den demographischen Wandel immer stärker wird. Für all diese Herausforderungen gibt es Lösungsansätze: Sie reichen von technologischen Neuheiten wie Digitalisierung und künstlicher Intelligenz hin zu neuen Bauweisen wie flexible Grundrisse und modulares Bauen sowie Recycling von Altgebäuden.

Mit dem vorliegenden Bauratgeber haben wir auch in diesem Jahr zu verschiedenen Themen rund um Bau und Sanierung einen Überblick geschaffen, um

Unterstützung und Hilfe geben zu können.

Für die Erstellung dieses Magazins bin ich vor allem auch den inserierenden Unternehmen zu großem Dank verpflichtet. Viele von Ihnen begleiten mich seit Erscheinung der 1. Ausgabe. Im Laufe der Jahre hat sich zu vielen Geschäftspartnern eine feste Bindung entwickelt, aus der sich eine äußerst angenehme Zusammenarbeit entwickelt hat.

Sie haben für das Erscheinen einen maßgeblichen Anteil und tragen durch Ihre Zuarbeit jedes Jahr zum Gelingen des Magazins bei. Dafür möchte ich Ihnen, liebe Inserenten, von Herzen danken.

Allen Bauherren, die beabsichtigen, Wohneigentum zu schaffen oder zu sanieren, wünsche ich viel Erfolg und hoffe, dass dieser Bauratgeber Ihnen dabei hilfreich zur Seite steht.

Herzlichst, Ihre
pr-agentur-vorpommern
Nicole Duda



Impressum

© 2023
Herausgeber
DRUCKHAUS BORNA
04552 Borna · Abtsdorfer Straße 36
Tel.: 03433 207328 · Fax: 03433 207331
www.druckhaus-borna.de

Produktions- und Verlagsleitung:
Bernd Schneider (V. i. S. d. P.)

Gesamtherstellung
DRUCKHAUS BORNA
Auflage: 10.000 Exemplare
Redaktionsschluss: 15. Juni 2023 / Redaktionsschluss
für die Ausgabe 2024: 14. Juni 2024

PR AGENTUR
vorpommern

Projektleitung
Nicole Duda, Agenturleiterin
Am Wietsoll 13 · 17126 Jarmen

Tel.: 039997 13952 · Fax: 039997 880168
Mobil: 0175 1587879
nicole.duda@gmx.de

Fotonachweis:
Titel: Town & Country Haus
Inhalt: Pressestelle Stadt Greifswald (4); Burgaß Bau (18/19); Triller Bau (44/45); Adobe Stock: kinara (3); akf(/6); U. J. Alexander (7); by-studio (31); gopixa (32 o.); Romolo Tavani (32 u.); Thomas Söllner (54); vegefox.com (56 li.); industrieblick (56 re.); akz: Auro/akz-o (42); djd: DJD/Erfurt Tapeten (43) soweit hier sowie direkt an den Fotos nicht genannt, die entsprechenden Autoren und Auftraggeber

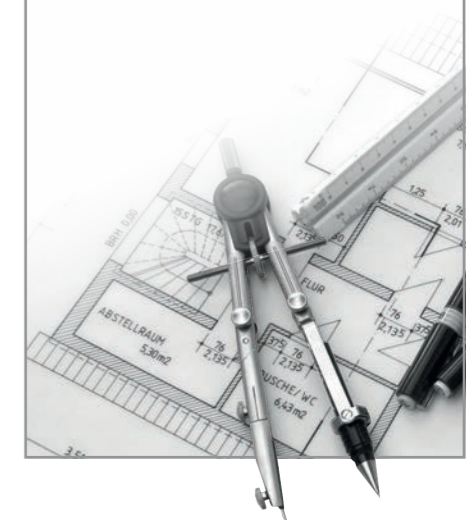
Rechte: Urheberrechtlich geschützt. Nachdruck der Beiträge – auch auszugsweise – sowie der vom Verlag gestalteten Anzeigen, nur mit schriftlicher Genehmigung des Verlages.

Inhalt

Editorial / Impressum	3
Amt Vorpommern-Greifswald	4
Die ersten Schritte zu Ihrem Traumhaus	
Kostenplan	6
Fassade saniert, Rohstoffe gespart	8
Fensterförderung im Dachgeschoss	10
Energiesparen fängt im Kleinen an	12
Checkliste für Bauherren	14-15
Je konkreter, desto besser – Bau- und Leistungsbeschreibung	15
Schlechte Stimmung bei Immobilieninteressenten	19
Auf Holz gebaut	20
Früh erkannt, Gefahr gebannt?	24
Vorsorge, Haus & Co.	24
Finanzierung – Baukosten im Überblick	32
Balkonkraftwerke / Mini-Solaranlagen	33
Sicher und smart im Altbau	34
Mit Fertigbau schneller ins Eigenheim	35
Keine Chance für den Hitzestau	58
Schöner Wohnen & Einrichten	
Mehr Nachhaltigkeit in der Küche	28/29
Bergsee-Grün ist Farbe des Jahres	40
Umweltfreundlich und nachhaltig	41
Kalkfarben: Wohngesund und natürlich schön	42
Bunt und gesund wohnen im Kinderzimmer	43
Handwerkskunst vor Ort	
Tischlerei Pohl	21
Zimmerei Offermann	22

Partner am Bau	
Burgaß Bau	18/19
Town & Country Haus	30/31
Anbau Kreiskrankenhaus Demmin	36-39
Triller Bau	44/45
Anklam	46-53

Elektro-Innung Ostvorpommern	54-56
-------------------------------------	-------



Dezernat für Bauwesen und Umwelt

www.greifswald.de - E-Mail: dezernat2@greifswald.de



Universitäts- und Hansestadt
Greifswald

1. Stellvertreterin des Oberbürgermeisters

Jeannette von Busse
Markt Rathaus · 17489 Greifswald
Tel.: 03834 8536-1201
E-Mail: dezernat2@greifswald.de

Zum Dezernat für Bauwesen und Umwelt gehören folgende Ämter:

Immobilienverwaltungsamt

Stadthaus · Markt 15 · 17489 Greifswald
Tel.: 03834 8536-2700
E-Mail: immobilienamt@greifswald.de

Stadtbauamt

mit den Abteilungen: Bauverwaltung, Stadtentwicklung/Untere Denkmalschutzbehörde, Vermessung, Untere Bauaufsichtsbehörde, Umwelt- und Naturschutz
Stadthaus · Markt 15 · 17489 Greifswald
Tel.: 03834 8536-4151
E-Mail: stadtbauamt@greifswald.de

Tiefbau- und Grünflächenamt

mit den Abteilungen Planung, Neubau, Ausbau von Verkehrs- und Grünanlagen, Verwaltung und Unterhaltung öffentlicher Verkehrs- und Grünanlagen, Verkehrlenkung, Bauhof, Verwaltung, Bau- und Unterhaltung von Hafenanlagen und Brücken, Verwaltung und Unterhaltung kommunaler Friedhöfe und Krematorium
Stadthaus · Markt 15 · 17489 Greifswald
Tel.: 03834 8536-4281
E-Mail: tiefbau@greifswald.de

Amt für Bürgerservice und Brandschutz

Stadthaus · Markt 15 · 17489 Greifswald
Tel.: 03834 8536-4101
E-Mail: buergerservice-und-brandschutz@greifswald.de

Postanschrift

Universitäts- und Hansestadt Greifswald
Der Oberbürgermeister
Name des Amtes
PF 31 53
17461 Greifswald



HTS Bau – Kundenzufriedenheit durch Kompetenz

Das Unternehmen HTS Bau GmbH Wusterhusen steht seit elf Jahren für Qualität und Leistungsfähigkeit. Das Angebotsspektrum deckt alle Bedürfnisse der Kunden ab, egal ob es sich um den klassischen Rohbau, den Tiefbau oder die Sanierung bzw. Modernisierung im Bestand handelt. Die große Zahl der Stammkunden erfüllt Geschäftsführer Jörg Diedrich mit Stolz und ist zugleich Verpflichtung, den eigenen hohen Ansprüchen an die Kundenorientierung immer gerecht zu werden. Das Hauptaugenmerk von HTS Bau ist der Rohbau, er ist der Grundstein für den Erfolg und die Basis jedes Ge-

bäudes. Auch Verklinkerungen werden von HTS Bau selbst erstellt. Derzeit sind in der Firma 20 Beschäftigte angestellt. Die lange Erfahrung des Unternehmers und seinem gut aufgestelltem Team ermöglichen es, die unterschiedlichsten Bauprojekte im Rohbau schnell und kompetent umzusetzen. Deshalb sind die Leistungen des Unternehmens gekennzeichnet durch fachmännische Qualität, termingerechte Fertigstellung und den fairen und partnerschaftlichen Umgang, sowohl mit Kunden, als auch mit Lieferanten und Auftragnehmern.

HTS Bau kann für die Errichtung eines schlüsselfertigen Eigenheimes nach Vorlage von Planungsunterlagen eines Architekten in Anspruch genommen werden. Alle Leistungen kommen aus einer Hand und werden durch HTS Bau als fachkundigem Dienstleister koordiniert. Das Wusterhusener Unternehmen steht Ihnen als kompetenter Partner während der gesamten Bauzeit zuverlässig zur Seite und gewährleistet die pünktliche und einwandfreie Fertigstellung Ihrer Immobilie.



HTS Bau GmbH Wusterhusen



Dipl.-Ing. (FH) Jörg Diedrich
Greifswalder Str. 13 · 17509 Wusterhusen
Tel.: (038354) 31 764 · Fax: (038354) 31 657
Mobil: 0163 440 75 81 · E-Mail: htsbau@freenet.de

Hochbau • Tiefbau • Sanierung

Kostenplan

Auf dem Weg zum Wohneigentum muss der Bauinteressent eine Vielzahl von Informationen möglichst lückenlos erfassen, ordnen und bei Bedarf auch fortschreiben.

Für diese wichtige Aufgabe liefert dieses Kapitel praktische Grundlagen und Beispiele. Der folgende „Kostenplan“ soll durch seine ausführliche Darstellung von Einzelpositionen dazu anregen, alle in Betracht zu ziehenden Kosten innerhalb und außerhalb der Baufinanzierung möglichst genau und vollständig zu erfassen. Einem Nachfinanzierungsbedarf, der darauf zurückzuführen ist, dass einzelne Positionen der Kostenkalkulation schlicht vergessen worden sind, kann dadurch entgegengewirkt werden. Neubau und Erwerb einer gebrauchten Immobilie (Gebraucherwerb) werden nicht getrennt behandelt. Beim Gebraucherwerb fällt ein Großteil der im Kostenplan ausgeführten Positionen nicht an.



Kosten

	kalkuliert	endgültig
I. Kosten der Baufinanzierung		
1 Baugrundstück		
1.1 Kaufpreis gemäß notariellem Kaufvertrag € €
1.2 Erwerbskosten € €
- Grundbuchamts- und Notargebühren (0,8 bis 1,5%) € €
- Grunderwerbsteuer (3,5%) € €
- Maklerprovision (bis zu 6,0%) € €
- Vermessungskosten (0,3%) € €
- Sonstige Kosten (Bodenuntersuchungen, Grundbuchauszüge, Beglaubigungen usw.) € €
1.3 Erschließungskosten Erschließungskosten oder Anliegerbeiträge Kosten der (Haus-)Anschlüsse an das Versorgungsnetz € €
- Kanalanschluss € €
- Wasseranschluss € €
- Stromanschluss € €
- Gasanschluss/Fernwärme € €
- Kabelanschluss TV/Rundfunk € €
- Telefon € €
1.4 Kosten der Baufreimachung € €
1.5 Sonstiges € €
2 Reine Baukosten		
- Hauptgebäude m ³ € €
- umbauter Raum à € pro m ³ = € €
- Nebengebäude/Garage € €
3 Kosten der Außenanlagen		
- Wege, Hofbefestigungen, Terrassen m ² à € € €
- Einfriedungen lfd. m à € € €
- Erdbewegungen (Planie), Anpflanzungen € €
4 Baunebenkosten		
- Architektenhonorar (ca. 10% der reinen Bauleistungen) € €
- Ingenieurleistungen (z.B. Statik) € €
- Baugenehmigungsgebühren € €
- Vermessungsgebühren € €
- Geldbeschaffungskosten € €
- Bereitstellungs- und Bauzeitinsen € €
- Notar- und Grundbuchgebühren für Grundschuld- und Hypothekenbestellung € €
- Baustrom, Bauwasser € €
- Material für Eigenleistungen € €
- Versicherungskosten (Bauwesen, Bauherrenhaftpflicht, Unfall usw.) € €
- Richtfest, Sonstiges € €
Gesamtsumme € €
II. Kosten außerhalb der Baufinanzierung		
- Umzugskosten € €
- Einbaumöbel, Gardinen u.a. € €
- Erste Brennstofflieferung € €
- Mietkosten (während der Bauzeit) € €

Sanitär- und Heizungsschmiede Steffen Böhme – Ihr Meisterbetrieb für Sanitär- und Heizungsinstallation

Die Heiztechnik befindet sich im Wandel der Zeit. Von der herkömmlichen Brennwertanlage hin zur Wärmepumpe. Jahrzehntlang waren Öl- und Gasheizungen das Maß der Dinge in Deutschland. Nun orientieren sich Hausbesitzer massenhaft um. Die Nachfrage nach Alternativen zu Öl- und Gasheizungen war schon in den Vorjahren gewachsen. Das Unternehmen Sanitär- und Heizungsschmiede Steffen Böhme ist Ihr zuverlässiger Partner für energieeffiziente Heizungs- und Sanitärösungen sowie weitere Dienstleistungen rund um Ihr Zuhause.

6 Jahre sind inzwischen vergangen, seit Firmeninhaber Steffen Böhme den Schritt in die Selbständigkeit gewagt hat und den Handwerks- und Meisterbetrieb Sanitär- und Heizungsschmiede am 01.07.2107 eröffnet hat. Auch beim Jungunternehmer Böhme sind schon zahlreiche Anfragen bezüglich erneuerbarer Energien eingetroffen. Er verweist seine Kunden auf Wärmepumpen von dem Familienunternehmen Vaillant. Vaillant Kompetenzpartner wie Steffen Böhme stehen für kundenorientierten Service, kompetente Leistung, erstklassige Qualität und erwiesene Nachhaltigkeit.

Das Unternehmen ist im beschaulichen Züssow in Ostvorpommern ansässig und hat sich regional, als auch über die Grenzen Vorpommerns hinaus schnell einen Namen gemacht.

Als zuverlässiger Partner und Meister seines Handwerks führt der Inhaber mit seinem Team mehr als die üblichen Installationsarbeiten in punkto Heizung aus. Das Leistungsspektrum umfasst die mitunter klassischen Tätigkeiten der Planung, Sanierung und Neuinstallation von Heizungsanlagen, genauso wie deren Wartung und Umrüstung. Auch die Errichtung von solarthermischen Anlagen gehört zum Spektrum der Leistungen, die der junge Handwerksmeister seinen Kunden gern anbietet. Im Bereich der Sanitärinstallation bildet die vollständige Badsanierung den Schwerpunkt. Ganz nach Kundenwunsch werden Bäder vom normalen bis hin zum gehobenen



Luft- und Wasserwärmepumpe vom Hersteller Vaillant an einem Wohnhaus

Standard geplant und realisiert. Die Errichtung und Sanierung von Trinkwasseranlagen sowie die Installation von zentralen und dezentralen Lüftungsanlagen runden das Angebot der Handwerkerleistungen letztlich entsprechend ab.

Die professionelle Beratung unter Berücksichtigung der individuellen Vorstellungen der Kunden ist für das Team um Steffen Böhme selbstverständlich und stellt die Grundlage aller Aufträge dar. Wer also ein fachlich kompetentes Handwerksunternehmen aus unserer Region sucht, dem besonders die hohe Qualität der ausgeführten Arbeiten am Herzen liegt, der ist bei der Sanitär- und Heizungsschmiede Steffen Böhme genau richtig.

Sanitär- & Heizungsschmiede Steffen Böhme

Installation, Wartung, Reparatur

Ihr Meisterbetrieb für Sanitär- & Heizungsinstallation

Unser umfangreiches Leistungsspektrum für Sie:

HEIZUNGSINSTALLATION

- Sanierung
- Neuinstallation
- Wartung
- Umrüstungen
- Solarthermie
- Öl- oder Gasbrennwertthermen bzw. Kessel, Holzvergaser und Wärmepumpen

VOLLSTÄNDIGE BADSANIERUNG

- vom normalem Standard bis hin zum gehobenen Standard
- Neubau von Trinkwasseranlagen und deren Sanierung

WIR INSTALLIEREN FÜR SIE AUCH LÜFTUNGSANLAGEN (ZENTRAL SOWIE DEZENTRAL).

Sanitär- & Heizungsschmiede Steffen Böhme
Nepziner Straße 7 · 17495 Züssow
Tel.: 0151 25298622 · E-Mail: hs.schmiede-boehme@web.de





(Foto: djd/www.megawood.com)

Fassade saniert, Rohstoffe gespart – Energieeffiziente Gestaltung mit kreislauffähigen Holzverbundwerkstoffen

(djd). Gebäudefassaden haben gleich mehrere Funktionen auf einmal zu erfüllen: Sie schützen die darunter liegende Bausubstanz, tragen entscheidend zur energetischen Effizienz bei und sollen das Haus auch noch optisch schmücken. Wenn es um das nachhaltige Bauen geht, lohnt sich daher eine umfassende Betrachtung. Dabei fließt nicht nur ein, wie viel Energie die Fassade während ihrer Nutzungszeit durch eine effektive Dämmung einspart. Ebenso wichtige Kriterien sind, wie umweltfreund-

lich die Herstellung des Materials vorstattgeht und ob es sich später in einem geschlossenen Kreislauf aufbereiten und wieder nutzen lässt.

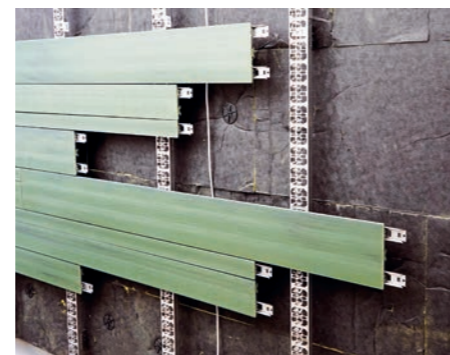
Nachhaltig und energetisch saniert

Wie sich eine umfassende positive ökologische Bilanz beim Bauen oder Sanieren erzielen lässt, zeigt etwa die Umgestaltung der ehemaligen Wolldeckenfabrik „Vor dem Wassertor“ in Aschersleben, der ältesten Stadt Sachsen-Anhalts. Für die Sanierung der Industriehallen entschieden sich die Ascherslebener Gebäude- und Wohnungsgesellschaft und deren Ingenieurplanungsgesellschaft Wohrab, Landeck & Cie. bewusst für nachhaltige und kreislauffähige Baumaterialien. Entstanden ist ein modernes Wohnquartier mit einem Mix aus alter Klinkerfassade und neuen innovativen Baustoffen. Optisch sticht die hinterlüftete Natur-Faser-Fassade von megawood mit ihrer Lorbeerfarbe hervor. Sie schützt die Dämmung und erfüllt dadurch die energetischen und ökologischen Ansprüche an moderne Bauten. Die in Deutschland entwickelten und hergestellten kreislauffähigen Komponenten sind aufeinander abgestimmt und ermöglichen den Verbau bis in den Spritzwasserbereich.

Windkraft auf den Balkonterrassen

Im Obergeschoss schmücken farblich passend langlebige Delta-Terrassendielen die Balkonterrassen. Die Dielen werden mit Rohstoffen aus ausgedienten Windkraft-Rotorblättern hergestellt.

Als Abgrenzung zwischen den Balkonen dienen Sichtschutzelemente im selben Grünton. Alle Produkte bestehen aus dem Holzwerkstoff GCC (German Compact Composite). Er enthält bis zu 75 Prozent Naturfasern. Dabei wird kein Baum gefällt, denn verarbeitet werden ausschließlich anfallende Hobel- und Sägespäne aus einem regionalen Sägewerk mit PEFC-Zertifizierung. Mit einer weiteren Zertifizierung wird nicht nur die endlose Kreislauffähigkeit, sondern auch die Unbedenklichkeit aller Inhaltsstoffe bestätigt. Eine weitere Besonderheit: Die Sanierung erfolgte im Rahmen eines Nutzungsvertrags. Dieser basiert auf dem sogenannten Nießbrauchrecht. Dabei verpflichtet sich der Hersteller, die Produkte nach Ende der vereinbarten Nutzungsdauer von 30 Jahren zurückzunehmen und wieder in den stofflichen Kreislauf zurückzuführen.



Die Paneele werden an dem patentierten Unterkonstruktionsystem befestigt. (Foto: djd/www.megawood.com)

Braun Brandschutz am neuen Standort

Das Unternehmen Braun Brandschutz, welches am 01. Juni 1990 durch Eckhardt Braun gegründet und seit dem 01. Juni 2019 von seinen Kindern Claudia Engelking und Hagen Braun fortgeführt wird, ist nunmehr seit 33 Jahren erfolgreich am Markt. Ende letzten Jahres hat Braun Brandschutz seinen Unternehmenssitz verlagert und somit die Gesamtfläche der Unternehmung vergrößert. In den neuen Räumen können durch den Firmeninhaber Schulungen zum Brandschutz Helfer mit Zertifikat für bis zu 15 Personen durchgeführt werden. Mit ihrer langjährigen Erfahrung auf dem Gebiet Brandschutz führen Claudia Engelking, Hagen Braun sowie deren professionelles Team die Beratung, Montage und Wartung von Feuerlöschgeräten und -anlagen im Raum Greifswald, Demmin, Neubrandenburg, Stralsund, Rostock, Insel Usedom und Insel Rügen durch. Kontinuierlich erhöhte sich auch die Anzahl der Mitarbeiter innerhalb der letzten Jahre, heute sind 13 Mitarbeiter beschäftigt. In puncto baulichem Brandschutz greift man zukünftig auf einen weiteren Mitarbeiter zurück. In diesem Bereich arbeitet das Unternehmen inzwischen deutschlandweit. Ein weiterer Mitarbeiter wurde im Bereich Wartung und Prüfung von ortsveränderlichen Anlagen neu geschult.

Im gleichen Maße konnte das Leistungsangebot durch den Abschluss von stetigen Schulungen und Qualifizierungslehrgängen erweitert werden. Weitere Dienstleistungen sind die Erstellung von Flucht-, Rettungs- und Feuerwehrplänen sowie Laufkarten nach DIN. Zum Angebotsspektrum gehören ebenfalls Leistungen wie der Service, die Montage und Wartung von RWA-Anlagen, Steigleitungen und Rauchschutztüren. Seit der Gründung gehört der Verkauf von Arbeitsbekleidungen der Marken wie z.B. Mascot, Diadora, Eiko, Elten, Planam und Feuerwehrausrüstung der Marken wie z.B. Novotex-Isomat, Herkules und Völkl, Erste-Hilfe-Material und Verbundfeuerwerk zum Sortiment des Unternehmens. Die Sicherheit aller Kunden steht dabei ganz klar im Mittelpunkt aller Aktivitäten der Braun Brandschutz OHG. Hagen Braun ist der Brandschutzbeauftragte der Firma und ist bereits auch extern in vielen Firmen tätig. Zusätzlich werden derzeit mobile Löscher-Schulungen mit dem Brandschutzsimulator angeboten, bei denen jeder Teilnehmer die Möglichkeit bekommt, selbst das Feuer zu löschen. Des Weiteren wird die Ausbildung zum Brandschutz Helfer in dem Unternehmen angeboten. Das Brandschutzunternehmen versteht sich in der

Region als Rundum-Partner in allen Fragen des abwehrenden und vorbeugenden Brandschutzes.

An der Jungfernwiese 11 · 17489 Greifswald
Tel. 03834 899748 · kontakt@braun-brandschutz.de
@braun_brandschutzohg



Inh. Hagen Braun & Claudia Engelking

SEIT
30 JAHREN
ERFOLGREICH
AM MARKT!

- Beratung, Verkauf, Wartung von Feuerlöschgeräten aller Art
- Mobile Brandschutzschulungen mit Brandschutzsimulation vor Ort
- Ausbildung zum Brandschutz Helfer
- Wartung von Brand- und Rauchschutztüren, Brandschutzklappen, Steigleitungen, RWA-Anlagen, Leitern/Tritten und Druckerhöhungsanlagen
- Beratung und Lieferung von Beschilderung nach DIN
- Beratung und Lieferung von Arbeitsschutz- und Feuerwehrbedarf
- Erstellung von Feuerwehrplänen / Flucht- und Rettungsplänen / Bestuhlungsplänen / Zimmerplänen nach DIN
- Beratung / Lieferung / Befüllung von Erste-Hilfe-Kästen vor Ort
- Bereitstellung eines externen Brandschutzbeauftragten
- Baulicher Brandschutz / Brandschottungen

GREIFSWALD | VORPOMMERN-GREIFSWALD | INSEL USEDOM | INSEL RÜGEN
STRALSUND | NEUBRANDENBURG | DEMMIN | ANKLAM

Greifswald und Umgebung Büro : 03834 89 97 48 | Insel Rügen: Herr Krenz 0152 23 15 57 12
Insel Usedom: Herr Reule 0152 05 15 18 45 | Mail: kontakt@braun-brandschutz.de

WWW.BRAUN-BRANDSCHUTZ.DE

S & T Hochbau GmbH
Tel.: 038354/349180
Fax: 038354/349179
Mobil: 0160-94776926

Gustebiner Damm 2
17509 Wusterhusen
E-Mail: asydow@gmx.net



Tornow Klinkerbau GmbH
Stevelin Haus 10 · 17509 Wusterhusen
Tel.: 038354/34878 · Fax: 038354/34879
Funk: 0151/11651530 · tornow_klinkerbau@gmx.de
www.tornow-klinkerbau.de

Fensterförderung im Dachgeschoss – Ratgeber Immobilie: So gibt es Geld vom Staat für die Dachfenster-Sanierung



links: Bis zu 20 Prozent staatlichen Zuschuss gibt es bei einer Sanierung für neue Dachfenster, im Vorfeld sollte man sich dazu gut informieren. (Foto: djd/TLS-Dachfenster)/rechts: Bei einer Fenstersanierung sollte man auch gleich an eine Innen- beziehungsweise Außenverschattung denken. Je nach Ausgestaltung gibt es dafür ebenfalls Geld vom Staat. (Foto: djd/Velux Deutschland)

(djd). Die Modernisierung eines Hauses geht ins Geld: Experten veranschlagen die Kosten für die Komplettsanierung eines älteren Bestandsgebäudes auf etwa 400 bis 600 Euro pro Quadratmeter Wohnfläche, Tendenz steigend. Da ist jeder Zuschuss willkommen. Das Bundesamt für Wirtschaft und Ausfuhrkontrolle (BAFA) etwa fördert bei Renovierungen und Sanierungen mit der Bundesförderung für effiziente Gebäude (BEG). Diese kann beispielsweise genutzt werden, wenn Dachfenster erneuert werden. Hier die wichtigsten Fragen und Antworten:

Was ist die BEG und warum lohnt sie sich?

Sie fasst frühere Förderprogramme zur Energieeffizienz und zu erneuerbaren Energien im Gebäudebereich zusammen und fördert auch Einzelmaßnahmen. Dazu gehört unter anderem der Tausch von Dachfenstern: „Wer sein altes, zweifach verglastes Dachfenster gegen ein neues, dreifach verglastes austauscht, kann dafür einen Zuschuss in Höhe von 20 Prozent der Investitionskosten beantragen“, erklärt Tino Lück, Zimmermeister und Gebäudeenergieberater (HWK) bei TLS-Dachfenster. Das gelte auch, wenn mehr als ein Fenster getauscht wird oder aus einem alten drei neue werden: „Unterm Strich ist es meist günstiger, gleich eine förderfähige Dreifachverglasung einzubauen als eine nicht

geförderte, im Einzelpreis billigere Zweifachverglasung.“

Wer kann die Förderung nutzen?

Interessenten sollten sich vorab über die Förderbedingungen informieren oder direkt von einem Gebäudeenergieberater beraten lassen. Die Investition in neue Dachfenster muss beispielsweise mindestens 2.000 Euro betragen. Tino Lück rät dazu, bei einer Fenstersanierung auch gleich an eine Innen- beziehungsweise Außenverschattung zu denken: „Je nach Ausgestaltung gibt es dafür ebenfalls Geld aus der BEG.“

Wo gibt es Unterstützung beim Antrag auf Förderung?

Bauherren, die ihre Dachfenster etwa mit TLS-Dachfenster erneuern, können den Dienstleister mit der

Abwicklung des Förderantrags beauftragen. „Dazu müssen diverse Unterlagen eingereicht werden“, so Tino Lück. Mehr Infos gibt es unter www.tls-dachfenster.de und telefonisch unter 07127-9296-421. Das baden-württembergische Unternehmen betreibt mehr als 30 Servicestellen in Deutschland und beschäftigt mehr als 80 speziell ausgebildete und zertifizierte Servicetechniker.

Wann gibt es das Geld aus der BEG?

Die Projektbeschreibung wird mit dem ausgefüllten Förderantrag beim BAFA eingereicht. Die Zusage erhalten Bauherren in der Regel nach sechs bis acht Wochen. Um das Fördergeld dann auch zu bekommen, muss ein zertifizierter Energieberater wie Tino Lück die korrekt ausgeführte Umsetzung der Maßnahme gegenüber dem BAFA bestätigen.

RATGEBER FÜR BAUEN, WOHNEN UND FINANZIEREN *online:*

Diese sowie alle bisherigen Ausgaben finden Sie auf unserer Homepage unter www.druckhaus-borna.de.



Bedachungen und Zimmerei Westphal

Die Dachdeckerei Bedachungen Westphal aus der Hansestadt Greifswald ist ein junges Handwerksunternehmen, welches schon seit 13 Jahren auf dem Markt ist.



Das Team um Geschäftsführer André Westphal führt die ihm übertragenen, komplexen Aufträge mit viel Engagement und Liebe zum Handwerk aus. Durch kontinuierliche Mitarbeiterqualifizierung wird sichergestellt, dass das fachliche Know-how auf dem aktuellsten Stand ist.

Zum Aufgabenspektrum des Unternehmens gehören branchengemäße Arbeiten wie die Flachdach- und Steildachdeckerei, Bauklempnerei, Zimmerei, Fassadendämmung und -bekleidung sowie Schornsteinsanierung und der Einbau von Dachflächenfenstern.

Als Dachdeckermeisterbetrieb steht Westphal Bedachungen für kompetente Betreuung bei Bau- und Renovierungsarbeiten am Dach – von der genauen Analyse über die Beratung bis hin zur fachgerechten Durchführung der einzelnen Maßnahmen.

Verbunden wird im Unternehmen traditionelles Handwerk mit modernster Technik, um einem Höchstmaß an Qualität gerecht zu werden.



- Dachziegeleindeckungen
- Flachdachabdichtungen
- Dachbegrünung
- Wärmedämmung
- Asbestsanierung nach TRGS 519
- Dachflächenfenster & Lichtkuppeln

OB STEIL, OB FLACH – WIR SIND VOM FACH

Telefon: 0173-1931391

E-Mail: kontakt@westphal-bedachung.de

www.westphal-bedachung.de

- Solartechnik/Photovoltaik
- Schieferverkleidung
- Reparatur- und Wartungsarbeiten
- Schornsteinsanierung & -verkleidung
- Sturmschadenbeseitigung (24 Std. Service) u.v.m.



Energiesparen fängt im Kleinen an

(cjd). Energiesparen ist immer eine gute Idee, um einen persönlichen Beitrag zum Klimaschutz zu leisten. Aber auch aus Kostengründen ist es sinnvoll, effizient mit Energie umzugehen. Sechs von zehn Teilnehmern einer Umfrage haben es sich vorgenommen, im Herbst und Winter stärker Strom und Warmwasser einzusparen als im Vorjahr. Schon vergleichsweise kleine Maßnahmen können dabei eine spürbare Wirkung haben. Gut 37 Prozent der Befragten wollen durch kürzeres Duschen ihren Verbrauch senken und damit die Kosten im Zaum halten, 27 Prozent wollen insgesamt weniger elektrische Geräte nutzen.

Sparen vom TV bis zum Kühlschrank

Der Stand-by-Modus für Fernsehgerät und Computer ist zwar praktisch, bedeutet aber einen unnötigen Verbrauch. Immerhin jede vierte Person will daher Geräte häufiger ganz ausschalten, hat die Civey-Umfrage im Auftrag von E.ON weiter ergeben. Auch bei Ladegeräten und Lampensteckern gilt: Raus aus der Steckdose, wenn sie nicht benötigt werden. Viele Einsparpotenziale schlummern in der Küche. Beim Kochen sollte man stets einen Deckel verwenden. Auf das Vorheizen des Backofens lässt sich getrost verzichten, statt Ober- und Unterhitze empfiehlt

sich der Umluftbetrieb. Wer mit Gas kocht, kann bei diesem Rohstoff sparen und auf strombetriebene Geräte ausweichen: Für Wasser lohnt sich beispielsweise der Wasserkocher. Auch beim Kühlen lässt sich sparen. Temperaturen von sieben Grad Celsius im Kühlschrank und -18 Grad im Gefrierschrank reichen aus. Schon ein Grad weniger bedeutet etwa sechs Prozent mehr Stromverbrauch. Zudem sollte der Eisschrank regelmäßig abgetaut werden.

Den Stromverbrauch im Blick

Effektiv sparen lässt sich dann, wenn man den eigenen Energiebedarf gut überblicken kann. Dabei helfen die Möglichkeiten der Digitalisierung. So bietet etwa E.ON mit Smart Control ein intelligentes System, um den Stromverbrauch zu visualisieren und Sparpotenziale zu entdecken. Unter www.eon.de finden sich mehr Informationen dazu sowie nützliche Energiespartipps. Eine Empfehlung lautet zum Beispiel „Duschen statt baden“: Zehn Minuten unter der Brause verbrauchen laut Umweltbundesamt nur halb so viel warmes Wasser wie ein Vollbad. Wer kürzer und minimal kühler duscht, spart ebenfalls merklich Energie. Hilfreich ist außerdem ein Sparduschkopf, damit sind Ersparnisse von bis zu 30% drin.

– Anzeige –

Vermessung Scholwin – für Ihren Erfolg

Das Vermessungsbüro Scholwin aus Greifswald ist seit 1991 in der Hansestadt Greifswald ansässig. Seit über 30 Jahren arbeitet das Vermessungsunternehmen mit einem konstanten und leistungsfähigen Mitarbeiterstamm in ganz Mecklenburg-Vorpommern. Das Aufgabengebiet umfasst neben den Ingenieur-Geodätischen Vermessungen im Bereich der Entwurfs- und Bauvermessung alle vermes-

sungstechnischen Dienstleistungen an Grundstücken und Gebäuden. Der Kunde steht stets im Mittelpunkt. Vermessung Scholwin begleitet private Bauherren und Unternehmen als zuverlässiger und kompetenter Ansprechpartner bei deren Bau- und Vermessungsprojekten. Mit der modernen technischen Ausstattung wird eine effiziente Bearbeitung der Aufträge garantiert. Die fachkundige Beratung und der hohe Einsatz für innovative Lösungen gehören selbstverständlich dazu. Raimo Scholwin ist die Nachwuchsgewinnung in seinem Unternehmen sehr wichtig, daher bildet er seit Jahren Azubis zum staatlich anerkannten Vermessungstechniker aus. Derzeit beschäftigt er die Auszubildenden Willy Schumacher und Kilian Skaisgirski, die den Beruf zum Vermessungstechniker erlernen und voraussichtlich nach Fertigstellung im Unternehmen bleiben werden.

Vermessung Scholwin



Hafenstraße 48
17489 Greifswald

Tel.: 03834-507930
Fax: 03834-507110

E-Mail: VBScholwin@t-online.de

www.vermessung-scholwin.de



Geschäftsführer Raimo Scholwin und Mitarbeiter Mario Berkholz



HAHNBAU

Bauunternehmen Hahn GmbH

TIEFBAU

Für fast jedes Bauvorhaben ist der Tiefbau oder Erdbau ein unbedingtes Muss, wenn es um die Erstellung einer Baugrube, um Geländeprofilierung, den Straßen- und Wegebau oder den Kanalbau geht. Rohrleitungen sind wichtige Lebensadern. Wir wollen dazu beitragen, dass diese Lebensadern immer ihre Funktion erfüllen. Dafür setzen wir auf unsere mehrjährige Erfahrung und auf unsere gut ausgebildeten Mitarbeiter.



ERDBAU + ABBRUCH UND ENTSORGUNG + KIESWIRTSCHAFT + RECYCLING + ROHRLEITUNGSBAU + PUMPWERKE + KLÄRANLAGEN ZUR WASSERAUFBEREITUNG + SCHACHTBAU + REGENRÜCKHALTEBECKEN + GEWÄSSERUNTERHALTUNG

STRASSENBAU

Naturstein oder Kunststein, gebundene oder ungebundene Bauweise, Platte oder Stein – dem Laien erschließt sich die ideale Lösung nicht immer ohne weiteres. Wir beraten Sie gern bei allen Fragen um dauerhafte und sichere Verkehrsflächen und führen Sie so auf den richtigen Weg. Pflastern ist nämlich eine hohe Kunst, die wir – auch wenn wir es von uns selber sagen – wirklich sehr gut beherrschen.



BORDANLAGEN + PLATTEN- UND PFLASTERVERLEGUNG + BETONBEFESTIGUNGEN + WASCH- UND TANKPLÄTZE + GEBUNDENE UND UNGEBUNDENE BAUWEISEN + LÄNDLICHER WEGBAU + BLINDENLEITSYSTEME + WASSERGEBUNDENE WEGEDECKEN

AUSSENANLAGEN

Außen ist nicht außen vor. Denn der erste Eindruck ist entscheidend. Wie viel und welchen Eindruck Sie auf Ihre Besucher machen möchten, hängt nämlich nicht zuletzt von der Gestaltung Ihrer Außenanlagen ab. Nehmen Sie Ihre Besucher würdig in Empfang. Wir beraten Sie gern und planen gemeinsam mit Ihnen Ihren Traumgarten, auf Wunsch auch nach den Lehren des Feng Shui.



BÖSCHUNGSVERBAU + GESTALTUNG VON FREIFLÄCHEN + TREPPENERSTELLUNG + ÖKOLOGISCHE FLÄCHENBEFESTIGUNGEN

17489 GREIFSWALD • AN DER JUNGFERNWIESE 2A/B • TEL.: 03834 50 20 71 • FAX: 03834 50 00 92

E-Mail: bauunternehmen-hahn@t-online.de • Web: www.bauunternehmen-hahn-gmbh.de



Checkliste für Bauherren und Erwerber von Ein- und Zweifamilienhäusern

Welche Bauweise ist die richtige für mich? Jeder Bauherr oder Käufer eines Ein- oder Zweifamilienhauses steht irgendwann vor der Frage, aus welchem Material das Haus errichtet werden sollte. Diese Checkliste möchte aufzeigen, welche Eigenschaften, Vorzüge und (Folge-)Kosten mit Ihrer Materialwahl einhergehen. Bitte wägen Sie selber ab, was Ihnen dabei wichtig ist!

	wichtig	unwichtig
1. Bautechnische Vorzüge		
Sehr gute Wärmedämmung » Falls erwünscht, sogar besser als von der aktuellen Energieeinsparverordnung gefordert		
Fähigkeit zur Wärmespeicherung » Angenehmes Raumklima » Abbau der Temperaturspitzen		
Langfristige Winddichtigkeit » Weniger Lüftungswärmeverluste » Luftzugfrei		
Hohe Schalldämmung – Ruhe durch solide, schwere Wände und Decken mit guter Abschirmung von Lärm und Geräuschen von außen ... aus angrenzenden Räumen (schwere Wände) ... aus übereinander liegenden Räumen (Stahlbetondecken schwingen nicht unter lauten Tritten) ... aus der Konstruktion (Wände aus Mauerwerk „arbeiten“ nicht bei Temperatur- oder Feuchtewechseln, es entsteht kein hörbares, lautes Knacken)		
Gute Brandsicherheit durch nicht brennbare Baustoffe Massive Wände und Decken tragen nicht zur Brandlast und Rauchentwicklung bei ... setzen der Brandausbreitung Widerstand entgegen ... geben mehr Zeit, Menschen und Eigentum zu retten (z.B. während des Schlafs)		
Gesunde Wohnluft » Baustoffe, die auch ohne chemische Schutzmittel gegen Insekten resistent sind » Bauteile, die keine Gase freisetzen » Oberflächen, die keine Stäube und Fasern emittieren		
Individualität » Individuell anpassbare Architektur, sogar bei kurzfristigen Änderungswünschen » Verwirklichung eigener Vorstellungen ohne Aufpreis bei Abweichung von Typenlösungen		
2. Kostengünstige Nutzungsphase		
• Pflegeleichte Fassade auf einem soliden, festen Untergrund		
• Sehr gute Ausnutzung der Sonnenenergie durch Wärmespeicherung		
• Fugen in Nassräumen bleiben länger dicht, da sich die Konstruktion nicht bewegen kann		
• Nur geringe Schäden im Falle eines Wassereintruchs (beispielsweise bei Leitungswasserschäden, Naturkatastrophen, Löschwasser) Die Wandkonstruktion muss nicht zurückgebaut werden, da eine Oberflächensanierung nach Austrocknung möglich und ausreichend ist		

	wichtig	unwichtig
• Günstige Versicherungsprämien gegen Feuer- und Leitungswasserschäden (Vor Abschluss Neuwert, Zeitwert, und Selbstbeteiligung vergleichen!)		
• Hoher Werterhalt, guter Wiederverkaufswert		
3. Ökologie		
Umweltfreundliche und gesunde Baustoffe durch kurze Transportwege ... heimische Rohstoffe ... lange Lebensdauer ... Umbaumöglichkeit ... entfallenen Sondermüll bei Umbau und Abbruch		
Fazit/Auswertung des Ergebnisses: Wenn Sie überwiegend zu dem Ergebnis kommen, dass Ihnen die aufgezeigten Eigenschaften und Vorzüge wichtig sind, sollten Sie am besten massiv mit Wänden aus Mauerwerk bauen! <small>(Quelle: www.massiv-mein-haus.de)</small>		

Je konkreter, desto besser – Bau- und Leistungsbeschreibung: So wissen Bauherren, was sie fürs Geld bekommen

(djd). Wer ein neues Eigenheim baut, hat meist eine klare Vorstellung davon, wie der private Wohnraum aussehen soll. Was genau man am Ende eines Hausprojekts bekommt, ist in der sogenannten Bau- und Leistungsbeschreibung definiert – sie bildet die Grundlage für den Vertrag zwischen dem Bauherrn und dem ausführenden Unternehmen. Welche Bedeutung hat dieser wichtige Vertragsbestandteil und worauf sollte man als Auftraggeber besonders achten?

Grundstücksbeschaffenheit oder persönlicher Vorstellungen der Bauherren verhandelt werden. Alle diese Aspekte müssen in die Vertragsunterlagen aufgenommen werden“, betont Erik Stange.



Je konkreter und verständlicher die Bau- und Leistungsbeschreibung für ein Privathaus ist, desto besser kann der Bauherr kontrollieren, was er für sein Geld bekommt. (Foto: djd/Bauherren-Schutzbund/Marko Priske)

Unabhängige Vertragsprüfung empfehlenswert

Bauunternehmen sind gesetzlich verpflichtet, ihre Kunden in der Bau- und Leistungsbeschreibung über die wesentlichen Eigenschaften des Bauvorhabens zu informieren. „Dazu gehören unter anderem Art und Umfang der angebotenen Leistungen sowie Beginn und Dauer der Baumaßnahme“, erläutert Erik Stange, Pressesprecher des Bauherren-Schutzbund e. V. (BSB). Außerdem müssen dem Bauherrn Unterlagen übergeben werden, die den Nachweis erbringen, dass öffentlich-rechtliche Vorschriften wie Baugenehmigungsunterlagen, die Energieeinsparverordnung (EnEV) und das Erneuerbare-Energien-Wärmegesetz (EEWärmeG) eingehalten werden. Verbraucherschützer Stange weist darauf hin, dass auch eine detaillierte Beschreibung aller Bauteile und Ausstattungsmerkmale wichtig ist: „Je konkreter und verständlicher diese ausfällt, desto geringer ist das Vertragsrisiko.“ Da es für den Baulaien nicht immer transparent ist, wie vollständig und detailliert die Beschreibungen tatsächlich sind und ob sich Qualität und Kosten decken, empfiehlt Stange eine unabhängige Vertragsprüfung vor der Vertragsunterzeichnung. Unter www.bsb-ev.de gibt es dazu mehr Informationen und ein bundesweites Beraterverzeichnis.

Vorsicht bei Standard-Baubeschreibungen

Standard-Baubeschreibungen reichen in der Regel nicht aus, erklärt Erik Stange. Ein Werkvertrag sollte daher erst geschlossen werden, wenn das Baugrundstück gefunden und das Angebot auf die Voraussetzungen am Bauplatz abgestimmt ist. Das Wörtchen „bauseits“ in Standardverträgen kann ein hohes Kostenrisiko bedeuten, da zum Beispiel Vorbereitungsarbeiten oder Erschließungskosten zusätzlich vom Bauherrn zu tragen sind. „Zudem muss über den gewünschten Leistungsumfang und eventuelle Sonderleistungen wegen der

Blitzschutz- und Elektroanlagen
Henryk Mickley

Erdungsanlagen aller Art

Weidenweg 24, 17498 Hinrichshagen
Tel./Fax: 03834 500445
Mobil: 0170 6000234
E-Mail: blitzschutz-mickley@t-online.de



- Anzeige -



Aus Leidenschaft für gutes Handwerk

Die Zimmerei & Dachdeckerei Offermann GmbH ist seit 24 Jahren ein traditioneller Handwerksbetrieb, der seine langjährige Erfahrung zum Nutzen der Kunden einbringt. Seit August 2020 findet man das Unternehmen in der Hansestadt Greifswald in der Wilhelm-Holtz-Straße 24. Von dort offeriert die Offermann GmbH mit seinen 13 Angestellten kreative und qualitativ hochwertige Bauleistungen, die weit über das allgemeine Zimmerei- und Dachdeckerhandwerk hinausgehen. Die Kunden werden durch das Team um Frank Offermann

in puncto Idee und Beratung bis hin zur Fertigstellung allumfassend begleitet. Mit Leidenschaft und Freude an der Arbeit werden Dachstühle, z.B. Mansarddächer, Turm- und Walmdächer, Fledermausgauben, Fachwerkhäuser und Holzhäuser in Blockbohlenbauweise hergestellt. Außerdem umfasst das Leistungsspektrum den Bau von Ein- und Mehrfamilienhäusern, Carports nach individuellem Wunsch und Geschäfts- und Industriebauten. Weiterhin gehören Arbeiten am Dach wie z.B. Dacheindeckung mit Betonsteinen bzw. Tonzie-

geln und Bitumen- und Kunststoffbahnen zum umfangreichen Leistungsangebot. Auch Klempnerarbeiten aller Art an Dachrinnen, Zink- und Kupferfassaden sowie Schornsteinkopfsanierungen werden fachlich kompetent bewerkstelligt. Bei der Beschaffung des Baumaterials ist der Inhaber stets darauf bedacht, mit regionalen Partnern zusammen zu arbeiten. Zufriedenheit und Vertrauen der Auftraggeber und Partner sowie Kompetenz und Beständigkeit der Arbeiten haben für das Unternehmen absolute Priorität.





**ZIMMEREI & DACHDECKEREI
OFFERMANN GMBH**

**Dachstühle aller Art, Holzfassaden,
Gauben und vieles mehr ...**

Wir stellen her:

- ✓ Dachstühle aller Art
- ✓ Mansarddächer
- ✓ Turmdächer
- ✓ Walmdächer
- ✓ Fledermausgauben
- ✓ Fachwerkhäuser
- ✓ Blockbohlenhäuser
- ✓ Holzfassaden
- ✓ Balkonanlagen

Weitere Leistungen:

- ✓ Altbauanierungen
- ✓ Fachwerksanierungen
- ✓ Klempnerarbeiten aller Art
- ✓ Dacheindeckung
- ✓ Schornsteinkopfsanierungen
- ✓ Carports



Frank Offermann
Wilhelm-Holtz-Straße 24 • 17489 Greifswald
Funk: 0172/3 90 74 72
Mail: kontakt@zimmerei-offermann.de
www.zimmerei-offermann.de



Wilhelm-Holtz-Str. 24 | 17489 Greifswald
Tel.: 03834 831147 | Fax: 03834 831148
Mobil: 0173 2066983
E-Mail: info@proclean-dienstleistungen.de
Web: www.proclean-dienstleistungen.de

Aufwertung und Pflege von Immobilien

Wir kümmern uns um die professionelle Pflege, Reinigung und Instandhaltung Ihrer Immobilien.



Reinigung Fußweg vorher



Reinigung Fußweg nachher



Reinigung Holzterrasse vorher



Reinigung Holzterrasse nachher



Reinigung Hausfassade vorher



Reinigung Hausfassade nachher

Von der Dach- und Fassadenreinigung über Solarreinigung bis hin zur Gebäudereinigung – wir bieten ein umfangreiches Spektrum an professionellen Reinigungs- und Objektdienstleistungen.

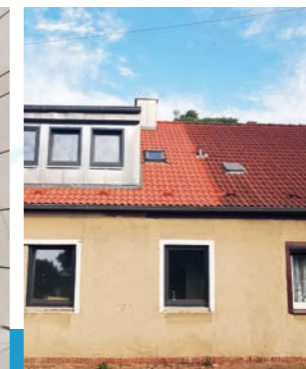
Geben Sie Ihre Immobilie in die richtigen Hände!



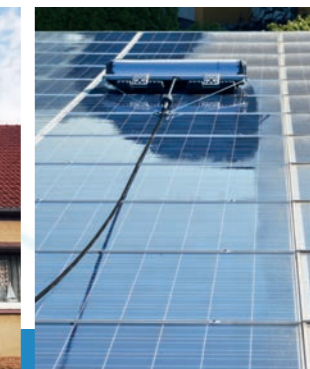
Dachrinnenreinigung



Glasreinigung



Dachreinigung



PV und Solarreinigung



PV und Solarreinigung





Burgaß Bau – Ein bewährter Partner

Zusammenarbeit mit langjährigen Partnern, auf hohem Niveau und auf Augenhöhe – das ist das Bestreben der Burgaß Bau GmbH. Oberstes Ziel dabei ist die Kundenzufriedenheit, denn zufriedene Kunden sind die beste Werbung und der Garant für weiteres erfolgreiches Wirtschaften aller Parteien. Deshalb gibt die Burgaß Bau GmbH ihren Bauherren das Versprechen, ein sicheres und qualitativ hochwertiges Bauvorhaben zu errichten, sei es als Ein- oder Mehrfamilienhaus oder Gewerbeobjekt, sei es in Massiv- oder in Holzbauweise. Dafür braucht es nicht nur beste Materialien, sondern ebenso motivierte und qualifizierte Mitarbeiter und zuverlässige Subunternehmer. Dies alles gewährleistet Burgaß Bau seit über 30 Jahren.

Ein bewährter Partner

Gegründet wurde das Unternehmen im Jahre 1990 durch Diplom-Bauingenieur Eckhard Burgaß. Seitdem befindet sich die Burgaß Bau GmbH auf solidem Wachstumskurs. Als mittelständisches Bauunternehmen mit über 20 Mitarbeitern ist Burgaß Bau heute ein bewährter und verlässlicher Partner für Bau- und Sanierungsaufgaben jeder Größe in Mecklenburg-Vorpommern. Im Jahre 2023 wurde die Firma von Walter Elgeti, ebenfalls Diplom-Ingenieur für Bauwesen und zuvor langjährig als Bauleiter im Unternehmen beschäftigt, übernommen und wird in unveränderter, bewährter Struktur weiter geführt. Mit hohem Qualitätsbewusstsein, viel Flexibilität und absoluter Zuverlässigkeit stellt die Firma sich den Herausforderungen der Kunden und Auftraggeber. Die Mitarbeiter sind bestens geschult und qualifiziert, einige von Ihnen sind bereits seit der Unternehmensgründung mit dabei. Damit die Firma auch in Zukunft hervorragende Arbeit zu attraktiven Konditionen bieten kann, werden auch eigene Lehrlinge ausgebildet. Ob energetische Sanierungsmaßnahmen, Um- und Ausbau, Denkmalschutz, Neubau oder auch Teilleistungen als Mauer-, Beton- oder Zimmererarbeiten: Auf Qualität von Burgaß Bau ist Verlass seit über 30 Jahren.

Nicht nur Massivhäuser („Stein auf Stein“), sondern auch Holzrahmen- oder Brettsperrholzbauweise gehören zum Leistungsumfang der Burgaß Bau GmbH, womit den modernsten Anforderungen an den Wohnhausbau Rechnung getragen wird. Als langjähriger Branchenpartner verfügt das Unternehmen in der Region zudem über ein Netzwerk bewährter Spezialisten, welche die hohen Qualitäts- und Leistungsstandards teilen. In enger Zusammenarbeit

mit diesen Fachbetrieben erfüllt Burgaß Bau seit über 30 Jahren die Wünsche der Kunden und ist in der Lage, Ihnen von der kompetenten Erstberatung bis zur schlüsselfertigen Übergabe sämtliche Leistungen aus einer Hand zu bieten. Alle Gewerke werden gebündelt, organisiert und koordiniert, so dass alle Arbeiten handwerklich perfekt und termingerecht fertiggestellt werden. Auch die Erbringung von Eigenleistungen durch die Bauherren ist möglich und wird in den Bauablauf mit eingetaktet. So steht die Burgaß Bau GmbH als mittelständisches Bauunternehmen aus der Region für partnerschaftliche und zuverlässige Zusammenarbeit mit allen Projektbeteiligten.

Eine individuelle Beratung ist gerade bei der Verwirklichung Ihres Bauvorhabens von zentraler Bedeutung. Die Mitarbeiter der Burgaß Bau GmbH nehmen sich daher viel Zeit für Ihre Fragen. Unabhängig von der Größe Ihres Bauvorhabens: bei den Fachleuten von Burgaß Bau sind Sie in guten Händen! Rufen Sie uns an oder kommen Sie gern vorbei.



Burgaß Bau i GmbH

Inhaber: Walter Elgeti

seit über 30 Jahren für Kompetenz rund um das Thema Bauen

- ➡ MASSIVHAUSBAU ➡ HOLZHAUSBAU
- ➡ ALTBAUSANIERUNG ➡ UM- UND AUSBAU
- ➡ ROHBAU ➡ ZIMMEREI

Sandfeldstraße 14 · 17121 Loitz
 Telefon: 039998 10028 · Telefax: 039998 10027
 E-Mail: info@burgass-bau.de
 Internet: www.burgass-bau.de

Schlechte Stimmung bei Immobilieninteressenten – Neuer Tiefstand auf dem Bauherren-Barometer

(djd). Hohe Bau- und Materialpreise, steigende Zinsen an den Kapitalmärkten und große Unsicherheiten bei den Förderbedingungen: Aktuell sehen Verbraucherinnen und Verbraucher die Voraussetzungen für den Bau eines Eigenheims oder den Immobilienerwerb als denkbar schlecht an. Das zeigt der Stand des Bauherren-Barometers im Herbst 2022, mit dem der Verbraucherschutzverein Bauherren-Schutzbund e.V. (BSB) halbjährlich die Stimmung unter Immobilieninteressenten erhebt. Mit 25 von möglichen 100 Punkten hat es derzeit ein Allzeit-Tief erreicht. Laut BSB-Geschäftsführer Florian Becker wurde das politische Vorhaben, Bau und Erwerb von Wohneigentum anzukurbeln, in diesem Jahr klar verfehlt.

Jüngere träumen weiter von den eigenen vier Wänden

Zugleich hat der Traum vom Eigenheim nicht an Attraktivität verloren: Drei von vier jungen Erwachsenen in der Altersgruppe von 18 bis 29 Jahren hegen den Wunsch nach einer eigenen Immobilie. Mit zunehmendem Alter sinkt dieser Wunsch: Bei den 30- bis 39-Jährigen auf knapp 50 Prozent, das sind 10 Prozent weniger als noch im Februar 2022. Zwischen 40 und 49 Jahren sind nur noch 38 Prozent an Wohneigentum interessiert – ein Minus von 15 Prozent gegenüber dem Februar. Das größte Hindernis stellen die hohen Finanzierungskosten dar. Die Gruppe derer, welche die Finanzierungsbedingungen als gut ein-



Steigende Zinsen und hohe Preise für Bauleistungen und Material bremsen die Lust aufs Eigenheim aus. (Foto: djd/Bauherren-Schutzbund)

schätzen, ist gegenüber der letzten Erhebung auf nahezu ein Drittel gesunken.

Bauwillige müssen genau rechnen und kritisch vergleichen

Wer seine Hauswünsche aktuell verwirklichen will, der muss sehr genau hinsehen. „Es lohnt sich sowohl bei den Bauangeboten als auch bei den Finanzierungen, verschiedene Angebote kritisch zu vergleichen“, sagt Erik Stange, Pressesprecher des BSB. Auch die Vertragsbedingungen, die Bau- und Leistungsbeschreibung und die Zahlungspläne

müssen genau unter die Lupe genommen werden, am besten gemeinsam mit einem unabhängigen Bausachverständigen. Bundesweite Berateradressen und viele nützliche Infos für Bau- und Immobilienkaufwillige gibt es beispielsweise unter www.bsb-ev.de. „Hinter unvollständigen Angaben zu der Bauleistung können sich Kostenfallen verbergen“, warnt Stange. Als Beispiel nennt er „bauseitig zu erbringende“ Erschließungskosten für ein Grundstück oder nicht genau beschriebene Ausstattungen bei der Haustechnik oder dem Innenausbau.

Inhaber
MARIO HANK

DACHBAU HANK
GmbH und Co. KG

Alter Markt 10
17126 Jarmen
Tel.: 039997 - 10 77 5
Mobil: 0174 - 97 58 306
Fax: 039997 - 33 92 5
E-Mail: mario.hank@yahoo.de

Meisterbetrieb

www.dachdecker-hank.de

TISCHLEREI
Friedemann Nemitz
Tischlermeister

• Treppen
• Restaurierung
• Denkmalpflege

Kontakt
Goethestraße 38
17121 Loitz/ Vorpommern
Telefon: 03 99 98/ 1 05 54
Telefax: 03 99 98/ 1 74 40
E-Mail: tischlerei-nemitz@t-online.de

Thomas Kaiser
MEISTERBETRIEB
Sanitärinstallation & Heizungsbau

- Wärmepumpen
- Öl- und Gasheizgeräte
- Festbrennstoffanlagen
- Solartechnik
- Klempnerarbeiten

Demminer Straße 8a · 17121 RUSTOW
Telefon: 039998-339309
Mobil: 0172-3065778
E-Mail: kaiserinstallation@gmx.de
Internet: www.kaiserinstallation.de



Natürlich mit Holz: Das Naturmaterial bietet fürs Bauen zahlreiche Vorteile in Sachen Umwelt- und Klimaschutz – und wertet das Zuhause auch optisch auf. (Fotos: djd/Gesamtverband Deutscher Holzhandel/Kollaxo)



Auf Holz gebaut: Mit dem nachwachsenden Rohstoff Holz das Klima schützen und Energie sparen

(djd). Zum Bauen entscheiden sich die meisten nur einmal im Leben. Entsprechend solide und langlebig soll das neue Zuhause daher werden. Der nachwachsende Rohstoff Holz spielt dabei eine wesentliche Rolle. Neben seiner Festigkeit wird er auch den heutigen Anforderungen an nachhaltiges und klimafreundliches Bauen gerecht. Und darüber hinaus ist der Baustoff, den der Mensch seit Jahrtausenden nutzt, besonders vielseitig. Für energiesparende und optisch ansprechende Holzfassaden ist er ebenso geeignet wie für komplette Holzhäuser, den Dachstuhl oder attraktive Bodenbeläge.

Energiesparend und klimafreundlich bauen

Wer beim Bauen oder Modernisieren Holz verwendet, schützt das Klima. Schließlich nehmen Bäume bereits während ihres Wachstums große Mengen an Kohlendioxid auf und wandeln es in Biomasse, sprich Holz um. „Der in Holz und Holzprodukten gebundene Kohlenstoff bleibt in jedem Dachstuhl, jeder Spanplatte und jeder Holztür über die gesamte Nutzungszeit hinweg gespeichert“, erläutert Thomas Goebel, Geschäftsführer des Gesamtverbandes Deutscher Holzhandel e.V. Auf diese Weise entlaste beispielsweise ein durchschnittliches möbliertes Einfamilienhaus aus Holz das Klima um bis zu 80 Tonnen Kohlendioxid. Zu-

gleich ersetzt das Naturmaterial andere Baustoffe, die in der Herstellung wesentlich energieintensiver und klimaschädlicher sind. „So ist zum Beispiel der Energieverbrauch von Zement vierfach höher als der von Holz. Bei Stahl liegt der Wert um das Zwanzigfache höher“, erklärt Goebel weiter.

Effiziente Dämmung für die Fassade

Heutige Anforderungen an Klimaeffizienz lassen sich gut mit dem Naturmaterial Holz erfüllen. Vollholzprofile ermöglichen nicht nur eine vielfältige Gestaltung der Hausfassade, sondern bilden gleichzeitig die Basis für eine moderne Wärmedämmung, da Holz von Natur aus ein schlechter Wärmeleiter, sprich guter Isolator ist. Ein weiterer Vorteil von Holzfassaden ist, dass sie auch nachträglich an jeder Außenwand montierbar sind. Eine Holzfassade inklusive Außendämmung kann oft einfach vor die alte Fassade gehängt werden. Eine individuelle Beratung zu den Möglichkeiten des Bauens mit Holz gibt es im örtlichen Holzfachhandel. Unter www.holzvomfach.de lassen sich Ansprechpartner aus der Nähe finden. Wer neu baut oder modernisiert, sollte möglichst auf Holzprodukte aus nachhaltiger Forstwirtschaft Wert legen. Lokale Produkte können zudem kurze Transportwege ermöglichen und die Klimabilanz so weiter verbessern.

Tischlerei Pohl – Ihr Partner in Sachen Holz Qualität aus einer Hand

Die erfahrene Tischlerei Pohl, welche 2001 gegründet wurde, hat sich auf die Herstellung von Holzprofileisten und Holzformteilen mit Hilfe modernster CNC-Technik sowie die Anfertigung individueller Möbel und Möbelteile spezialisiert. Derzeit beschäftigt der Inhaber und Geschäftsführer Manfred Pohl ca. 35 Mitarbeiter.

Die produzierten Bauteile finden in den verschiedensten Bereichen, wie zum Beispiel im Segelyacht- und Bootsbau, Fenster-/Türenbau, bei der Inneneinrichtung, Restaurierung etc. ihre Verwendung.

Die neueste Investition des Unternehmens ist eine Vertikalplattenkreissägemaschine. Mit Hilfe dieser Maschine ist eine noch effizientere Arbeitsweise möglich, sodass Kundenaufträge schneller umgesetzt werden können.

Gern erfüllt die Tischlerei Pohl durch beratende Kundengespräche, Tipps und Vorschläge Kundenwünsche. So ist das Team der Tischlerei Pohl immer offen für neue und interessante Aufgaben.

Chausseestraße 18a · 17495 Züssow
Tel. 038355 71999 · info@tischlerei-m-pohl.de



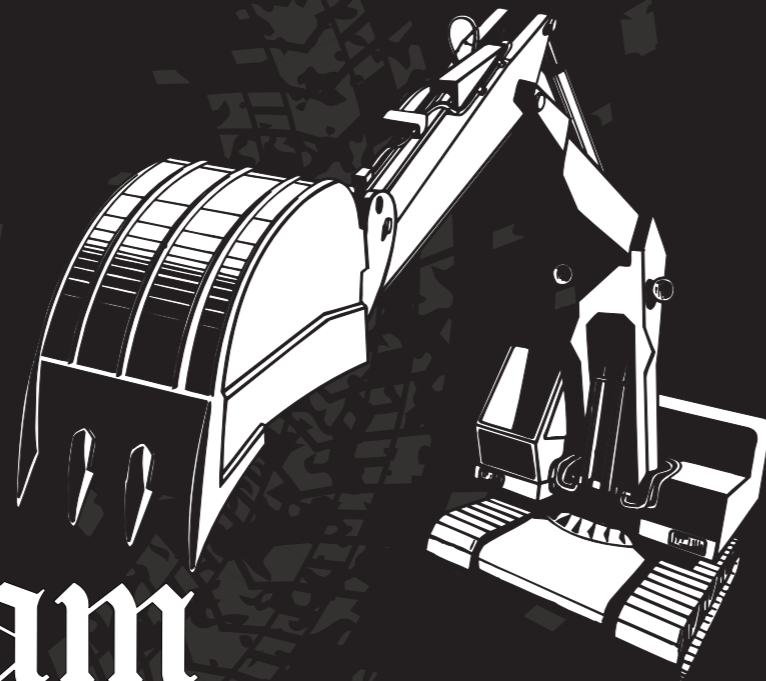
Tischlerei Pohl

Ihr Partner in Sachen Holz



Profileisten · Fensterläden
Historischer Fenster- und Türenbau
Individueller Möbelbau
Inneneinrichtung · Reparaturen

Chausseestraße 18a · 17495 Züssow
Tel.: (03 83 55) 7 19 99 · Fax: (03 83 55) 7 18 77
info@tischlerei-m-pohl.de · www.tischlerei-m-pohl.de



Bauteam Folgmann

SEIT **10 JAHREN** HIER IM NORDEN

10 Wir danken unseren Kunden und Geschäftspartnern für die gute Zusammenarbeit und sind auch weiterhin für Sie da!

**Pflasterarbeiten
Fliesenlegerarbeiten
Abriss • Baggerarbeiten**

Büro Gützkow

Zum Kosenowsee 8 | 17506 Gützkow | E-Mail: info.wpfguetzkow@gmail.com

Tel.: +49 38353 666987

Büro Greifswald

Siemensallee 6 | 17489 Greifswald | E-Mail: info.wpfhgw@gmail.com

Tel.: +49 3834 810140

www.wpf-vg.de



Trockenbau Schubert – Mit uns läuft alles glatt

Trockenbau Schubert aus der Hansestadt Greifswald ist ein Bauunternehmen, dessen Spezialisierung im Bereich des Trockenbaus liegt und der seit über 19 Jahren ein verlässiger Partner für seine Kunden ist.

Im September 2022 erfolgte die Umfirmierung von einem Einzelunternehmen in eine GmbH, deren Geschäftsführer Andre Martens ist. Der ehemalige Geschäftsführer Sven Schubert bleibt seinem zwölfköpfigen Team aber als Inhaber erhalten, welches weiterhin qualitativ hochwertige Arbeiten zu fairen Preisen anbietet. Das Team ist hauptsächlich spezialisiert auf Trockenbauarbeiten, Einbau von genormten Bauelementen, Spachtelarbeiten und Fenstermontage.

Kleinere Reparaturen erledigt das Unternehmen Trockenbau Schubert genauso sorgfältig wie Großprojekte. Aufträge von Privatkunden werden auch gewerksübergreifend oder in Kooperation mit anderen Handwerkern ausgeführt. Sie haben nur einen Ansprechpartner, den Rest übernimmt das Team von Trockenbau Schubert.

Durch moderne Gerätschaften und Arbeitsmittel haben die qualifizierten Trockenbaumonteure die Möglichkeit, ihre Arbeitszeit im Interesse der Kunden effektiv und mit hoher Qualität, nach vorgeschriebenen Verarbeitungsrichtlinien und DIN-Normen auszuschöpfen.

Langfristige Geschäftsverbindungen mit Auftraggebern und Lieferanten, die auf gegenseitigem

Vertrauen basieren, bestätigen das Qualitätsbewusstsein und das Know-how des regionalen Unternehmens immer wieder.

Als Dienstleister im Bereich Trockenbau ist das Unternehmen stets auf der Suche nach qualifizierten Fachkräften. Wenn Sie motiviert sind, gern in einem leistungsfähigen Team arbeiten und Erfahrung im Bereich Trockenbau haben, dann senden Sie Ihre aussagefähige Bewerbung an uns. Auch Quereinsteiger sind gern willkommen.

Wilhelm-Holtz-Str. 24 · 17489 Greifswald
Tel. 03834 2316530
trockenbau-schubert-gmbh@gmx.de

Trockenbau-Schubert GmbH



Wilhelm-Holtz-Str. 24 | 17489 Greifswald
Fon: 03834 2316530 | Fax: 03212 1209358
E-Mail: trockenbau-schubert-gmbh@gmx.de

www.schubert-trockenbau.de

- Akustik-/Trockenbau
- Montage von genormten Bauelementen
- Verlegen von Fußböden • Spachtelarbeiten
- Raumgestaltung • Fliesenlegearbeiten



Früh erkannt, Gefahr gebannt? Brandschutz im Kinderzimmer optimieren

(spp-o) Die Vorstellung eines Wohnungsbrandes ist für Eltern ein Albtraum, denn die Sicherheit der eigenen Kinder geht über alles. In einem solchen Fall helfen gesetzlich vorgeschriebene Rauchmelder, die Familie rechtzeitig in Sicherheit zu bringen. Zunehmend an Bedeutung gewinnen per Funk vernetzte Melder, die für einen entscheidenden Zeitvorsprung sorgen können.

Mit der Geburt eines Kindes wächst die Verantwortung der Eltern, für die Sicherheit der Familie zu sorgen. Besonders die eigenen vier Wände sind ein schützenswerter Rückzugsraum. Daher sollten Rauchmelder sowohl in Kinder- und Schlafzimmern als auch in Fluren, die zu Rettungswegen führen, selbstverständlich sein.

Eltern, die das Sicherheitsniveau zusätzlich erhöhen wollen, empfiehlt Rauchmelder-Hersteller Ei Electronics funkvernetzte Geräte. Diese arbeiten nach dem Prinzip „Einer für alle, alle für einen“. Löst ein Melder Alarm aus, aktiviert er das Warnsignal auch bei allen anderen vernetzten Geräten. So werden Kinder und Eltern schnellstmöglich gewarnt, und nicht



(Foto: Gladskikh Tatiana/shutterstock.com/Ei Electronics/spp-o)

erst dann, wenn Rauch einen Melder in ihrer Nähe erreicht hat. Das kann entscheidend sein für eine rechtzeitige Rettung. Zumal man einen Rauchmelder durch zwei geschlossene Zimmertüren nur noch so

laut wahrnimmt wie ein leise spielendes Radio. Eltern könnten einen Alarm im Kinderzimmer deshalb zu spät bemerken oder gar überhören – insbesondere nachts, wenn sie schlafen.

Vorsorge, Haus & Co.: Finanzielles mit der Familie besprechen

(akz-o) Lebensmittel, Strom, Öl und Gas: Alles wird teurer. Grund dafür ist die Inflation in Deutschland, die seit Monaten so hoch ist wie seit Jahrzehnten nicht mehr. Bürgerinnen und Bürger fürchten, dass sie sich im Alltag einschränken müssen, insbesondere ältere Menschen, deren Rente knapp bemessen ist. Viele von ihnen besitzen eine Immobilie, dennoch kalkulieren sie mit spitzem Bleistift. Doch aus Scham vor Gerede in der Nachbarschaft und in der Familie verschweigen sie ihre finanziellen Probleme: Über Geld zu reden ist für viele Menschen immer noch ein Tabu.



(Foto: Deutsche Leibrenten Grundbesitz AG/akz-o)

Finanzthemen offen auf den Tisch bringen

Verbraucherzentrale und Finanzcoaches empfehlen, solche Gedanken und Ängste zu überwinden. Mindestens einmal pro Jahr sollten Senioren und Seniorinnen mit den eigenen Kindern, Geschwistern oder den engsten Freunden über Geld Dinge sprechen. Das Gespräch ersetzt aber nicht das Anlegen eines sogenannten Notfallordners. Viele ältere Menschen schieben diese Aufgabe vor sich her, weil es zeitintensiv ist, alle Unterlagen zusammenzustellen. Doch für die Vertrauten ist ein auf Stand gehaltener Ordner im Falle eines Falles eine große Erleichterung. Der Ordner sollte Angaben zum Bankkonto und Sparguthaben enthalten, Kopien von Miet- und Telekommunikati-

onsverträgen, von Versicherungspolice sowie eine Vorsorgevollmacht und eine Patientenverfügung. Zusätzlich sollte eine vertraute Person eine Bankvollmacht erhalten. Auch davon gehört eine Kopie in den Ordner.

Optionen zur Altersfinanzierung erörtern

Sich ein Herz zu fassen und über Geld zu reden, kann betroffenen Menschen aber auch Optionen aufzeigen, um den finanziellen Spielraum für den Lebensabend zu erweitern. Gemeinsam mit den Kindern oder anderen Vertrauten können sie entscheiden, ob

eine Immobilienverrentung für sie infrage kommt. Diese Form der Altersfinanzierung hat sich in den vergangenen Jahren in Deutschland etabliert. Die Immobilie wird dabei an ein Unternehmen verkauft, doch die Kunden und Kundinnen dürfen lebenslang an ihrem Lieblingsplatz wohnen bleiben und erhalten eine Rentenzahlung. Sozial nachhaltige Anbieter sichern die Seniorinnen und Senioren ab durch einen Eintrag des Wohnrechts und der Rentenzahlung im Grundbuch und entlasten sie zudem von den Kosten der teuren Instandhaltung. Mehr Informationen erhalten Sie unter www.deutsche-leibrenten.de.

Allianz Generalagentur Dollase Ihr zuverlässiger Versicherungspartner seit 30 Jahren

Wer sind Sie und was umfasst Ihre tägliche Arbeit?

Mein Name ist Bert Dollase, ich bin 56 Jahre alt, hier in Anklam geboren, von Beruf Versicherungsfachmann und ich leite die Allianz-Agentur im schönen Anklam, das ist kurz vor der Insel Usedom, wenn man aus Richtung Berlin in den Norden fährt.

Sie sind also in der trockenen Versicherungswelt zu Hause?

Das ist so das typische Bild vieler Leute über meinen Beruf. In erster Linie denken die meisten, es ist hier stinklangweilig, aber das ist überhaupt nicht so! Ich selbst versuche in jedem Beratungsgespräch, mich in den Kunden hinein zu versetzen und versuche ihn so zu versichern, wie ich es für mich selbst machen würde. So kommt einfach mehr Qualität in die Beratung und ich verkaufe einem Kunden dadurch nicht mehr als er wirklich braucht. Dieser Kunde kommt dann auch wieder, oft auch in der nächsten Generation ... und das finde ich richtig schön.

Was ist das Wichtigste in Ihrem Job?

Das Schöne in meinem Job ist, dass ich mit allen und den unterschiedlichsten Menschen zu tun habe. Und dabei ist es für mich wichtig, für jeden Einzelnen individuelle Lösungen zu finden.

Wie sind Sie zur Allianz gekommen?

Das war vor mehr als 30 Jahren eher Zufall. 1992 habe ich, inspiriert durch einen Freund, eine Ausbildung zum Versicherungsfachmann bei der Allianz begonnen. Seit dem bin ich „Allianzer“. Gerade für Firmenkunden ist die Marke „Allianz“ oft entscheidend für den Abschluss. Dabei spielt nicht nur die Finanzstärke der Allianz eine große Rolle, sondern auch die Möglichkeit, dass wir jedes Risiko versichern können.



Nicht ohne Grund ist die Allianz als Marktführer oft auch Vorreiter für neue Produkte. Ebenso ganz vorne ist die Allianz auch bei der Baufinanzierung, das wissen viele nur noch nicht – bis jetzt jedenfalls.

Ihre Agentur „Allianz Generalvertretung“ befindet sich im Zentrum von Anklam. Zuvor hatten Sie 25 Jahre lang Ihr Büro in der Südstadt von Anklam. Warum erfolgte der Umzug?

Anklams Stadtzentrum hat nach vielen Jahren endlich ein schönes Gesicht bekommen. Durch den Stadtumbau haben wir in Anklam wieder einen attraktiven Markt mit Gebäuden erhalten, die an die hanseatische Geschichte der Stadt erinnert.

Mir persönlich gefällt gerade der Markt mit den angrenzenden neuen Wohn- und Geschäftshäusern. Deshalb fühlen wir uns hier sehr wohl. Mit mir meine ich meine beiden Mitarbeiterinnen und mich.

Bilden Sie auch Nachwuchs für Ihre Branche aus?

Seit vielen Jahren bin ich Ausbildungsagentur der Allianz. Über 20 junge Menschen sind hier ausgebildet worden. Ein zu geringer Teil blieb jedoch in der Region und somit der Allianz und mir erhalten. Dies ist tatsächlich unser Nachwuchsproblem, an dem wir weiterhin ständig arbeiten.

red

Bert Dollase

Generalvertretung
der Allianz Beratungs- u. Vertriebs AG

Frauenstr. 5 · 17389 Anklam
Telefon: 03971/210321

www.allianz-dollase.de



Einrichten mit Interliving mmz

die aktuellen Wohntrends

Möbel für mich gemacht – so lautet seit vielen Jahren das Motto von Interliving mmz. Das Möbelhaus mit vier Standorten in Mecklenburg-Vorpommern präsentiert die aktuellen Wohntrends.

Einrichten mit Cord – Trendsetter im Möbeldesign

Nicht nur im Hinblick auf Mode gehen wir immer mal wieder zurück in die Vergangenheit, auch im Bereich der Inneneinrichtung besinnen wir uns gerne auf besonders schöne Dinge... Die 70er-Jahre feiern aktuell ein echtes Comeback und mit ihnen im Möbel-Design der Trendstoff Cord. Ob Scandic-Style, Klassik-Look oder Landhaus-Charme – Cord ist variabel und vielseitig und passt perfekt zu jedem Wohnstil.

Der weiche Stoff eignet sich hervorragend für kuschelige Kissen, als Hocker oder als Sitzsack zum Faulenzen. Wohnlandschaften aus Cord mit Lounge-Charakter oder ein gemütliches Bigsofa – dieser Trend-Stoff setzt Statements. Kombinieren lassen sich Cord-Möbel am besten mit Kissen und Decken mit unifarbene oder dezente Mustern.

Jede Traumküche beginnt mit einer guten Idee

Die Küche von heute wird immer mehr zum Mittelpunkt im eigenen Zuhause. Umso wichtiger ist es, dass die neue Traumküche gut geplant und perfekt zugeschnitten auf die Bedürfnisse ihrer Bewohner ist: Mit einem durchdachten Raumkonzept, einem klar definierten Schranksystem, mit intelligenten Laufwegen und nicht zuletzt mit einer guten Beleuchtung.



Raumübergreifende Farben und Materialien gehören zum modernen Interior-Design-Konzept.

Frank Marckwardt, Geschäftsführer bei Interliving mmz.

Küchen sind nicht mehr nur ein Raum mit Küchenzeile und Oberschränken – in den offenen Wohnräumen von heute gehören Küchen ins Interior-Design-Konzept. Dunkle Töne liegen im Trend. Für die Gestaltung sollte jedoch einiges bedacht werden: Schwarze Fronten und Arbeitsflächen sehen edel aus, sind aber emp-

DER WOHTREND

FÜR IHR ZUHAUSE

Cord, der samtige Stoff mit den typischen Längsrillen, ist besonders robust, und die strapazierfähige leicht zu reinigende Struktur eignet sich ideal als Bezugstoff für Sofas, Sessel und Betten. Cord überzeugt dabei aber nicht nur durch diese praktischen Eigenschaften, sondern ist auch echter Trendsetter in Sachen Möbel-Design.



Ein Möbelstück aus Cord ist ein echter Hingucker, lässt sich wunderbar kombinieren und passt zu allen Stilrichtungen.



Kochinseln sind ein Ort der Begegnung und werden zum zentralen Element der Küche von heute.

findlich und schlucken viel Licht. Daher sollten die Lichtverhältnisse im Raum bedacht und zusätzlich künstliche Lichtquellen eingeplant werden.

Die neuen intelligenten E-Geräte sind die Stars der modernen Küche. Kühlschränke, die über den QR-Code der Lebensmittel melden, wenn diese das Haltbarkeitsdatum überschritten haben und über eine integrierte Kamera dem Smartphone den Blick ins Innere freigeben, liegen ebenso im Trend wie E-Herde, die mit Dampfgarer-Funktion und Menü-Garen das Zubereiten ganzer Mahlzeiten übernehmen können.

Kochen, wo es mir gefällt: Die Outdoorküche

Sehr beliebt und aktuell hoch im Trend sind Outdoorküchen. Genießen Sie alle Vorteile einer vollausgestatteten Küche – Frischluftfaktor inklusive. Im Beratungsgespräch mit den mmz-Outdoor-Küchen-Experten kann die Traumküche unter freiem Himmel zusammengestellt werden. Erweiterungen oder Änderungen sind nachträglich jederzeit möglich, denn die Outdoorküchen-Module passen sich veränderten Gegebenheiten kinderleicht an. Auch ein Ortswechsel ist dank der verfügbaren Rollen kein Problem.



Diese Muster-Outdoorküche ist in der Küchenmeisterei von Interliving mmz in Greifswald ausgestellt.

MÖBEL & KÜCHEN



Wir haben für jedes Zuhause die perfekte Lösung!

Stralsund-Andershof Gustower Weg 3
Neubrandenburg Woldegker Str. 38a
Wolgast Wedeler Str. 6
Greifswald Am Koppelberg 19

inter living **mmz**
www.moebel-mmz.de



Immer mehr Hersteller setzen auf recycelbare Materialien, nachwachsende Rohstoffe und umweltfreundliche Produktionsverfahren. (Foto: djd/Küchen Treff)



„Grüne Küche“: Mit einem bewussten Verhalten kann jeder und jede im Alltag umweltfreundlicher agieren – und zum Beispiel Kräuter selbst ziehen.

Mehr Nachhaltigkeit in der Küche – Küchenplanung: Tipps für einen schonenden Umgang mit Ressourcen

(djd). Beim Einrichten des Zuhauses richtet sich der Fokus verstärkt auf den ökologischen Fußabdruck. Insbesondere bei der Kucheneinrichtung lässt sich viel für den schonenden Umgang mit natürlichen Ressourcen tun. Daneben kann jeder und jede mit einem bewussten Verhalten umweltfreundlicher agieren.

Möbel aus nachhaltiger Produktion

Eine wichtige Entscheidung bei der Küchenplanung ist die Wahl der Materialien. „Immer mehr Hersteller setzen auf recycelbare Materialien, nachwachsende Rohstoffe und umweltfreundliche Produktionsverfahren. Sie verzichten beispielsweise auf den Einsatz von Exportholz und greifen auf Holz aus heimischer Forstwirtschaft zurück“, so Steinmeier. Bei den Arbeitsplatten gilt: Besonders nachhaltig sind Modelle aus Massiv- und Echtholz sowie aus Keramik. Auch beim Material für Küchenspülen geht es umweltschonend. In Bezug auf Recyclingfähigkeit und Lebensdauer sind beispielsweise Edelstahl, Keramik und Granit sehr nachhaltige Werkstoffe.

Auf Umweltsiegel achten

Ein besonderes Augenmerk sollte man auf die Auswahl der Elektrogeräte legen. Ob Kühlschrank, Spülmaschine oder Backofen: Moderne Elektrogeräte können Umwelt und Geldbeutel deutlich entlasten. Das EU-Energielabel bietet beim Kauf Orientierung. Am sparsamsten im Verbrauch sind Geräte der Energieeffi-



Zum umweltfreundlichen Leben gehört auch, dass man den Abfall trennt und sorgsam entsorgt – Mülltrennsysteme lassen sich problemlos in Unterschränken unterbringen.

zienklasse A. Zusätzlich sollte man auf eine nachhaltige Produktion der Geräte achten. „Zu erkennen sind diese beispielsweise am Umweltsiegel Blauer Engel“, erklärt Marko Steinmeier, Geschäftsführer von KüchenTreff, einer Einkaufsgemeinschaft von mehr als 500 inhabergeführten Küchenstudios und Fachmärkten in Deutschland und anderen europäischen Ländern. Wer außerdem seinen Kühlschrank auf plus 7 Grad Celsius und das Gefrierfach auf minus 18 Grad Celsius einstellt, hat schon einiges richtig gemacht. Bei Spülmaschinen gibt es Geräte, die die Beladung und Verschmutzung des Geschirrs messen und daran automatisch die Laufzeit des Spülvorgangs berechnen.

Abfall vermeiden

Eine berührungslose Küchenarmatur, bei der ein Bewegungssensor den Wasserfluss aktiviert und stoppt, kann beim Wassersparen helfen. Wer auf den Kauf von Wasserflaschen verzichten möchte, kann eine Armatur wählen, die auf Wunsch gekühltes, stilles und sprudelndes Wasser liefert – unter www.kuechentreff.de gibt es weitere Tipps. Zum umweltfreundlichen Leben gehört auch, dass man den Abfall trennt und sorgsam entsorgt – Mülltrennsysteme lassen sich problemlos in Unterschränken unterbringen. Am besten ist es, wenig Abfall zu erzeugen. Daher sollte man beim Einkauf auf Umverpackungen möglichst verzichten und in der Küche sinnvolle Lagermöglichkeiten für alle Lebensmittel schaffen.



Moderne Elektrogeräte können Umwelt und Geldbeutel deutlich entlasten.

Kf

DER KÜCHEN FRITZE

Greifswalder Str. 24
18507 Grimmen
Tel. 038326 463777

Pommersche Str. 53
17506 Gützkow
Tel. 038353 66 67 77

Beratung / Planung / Aufmaß
Lieferung / Montage

Partners: BRAAS, NELSAMP, SKANDACH, Wienerberger, SCHIEDEL, Vaillant, NIBE, ROTEX, WOLF, VIESSMANN, WIPPERTALE, Stadler Treppen, HTMP, GARANT, KEBOTHERM, KOCHS, weru, HOC, GREISEL, H+H, POROTON, WIENERBERGER, YONG, CONEL, COSMO, VIGOUR, BUSCH-JAEGER, aisecco, HANNOVER, HANNOVER, HANNOVER.

Vertrauen auch Sie Deutschlands meistgekauftem Markenhaus!

Town & Country HAUS

Deutschlands meistgekauftes Markenhaus **JUBILÄUM**

Wir erfüllen Ihre Haus-träume

SICHERHEIT
 • Bau-Qualität
 • Bau-Service
 • Bau-Finanzierung
 • Einwohnern für Sie!

MARKENHAUS

Massivhaus M-V GmbH
 Town & Country Lizenzpartner
 Am Eisenpark 34
 17491 Greifswald
 Greifswald: 03834 / 8878990
 Rügen: 038301 / 880460
 Stralsund: 03831 / 3021387
 www.tc-mv.de

Wir möchten, dass Sie ein entspanntes Bauerlebnis haben. Deshalb sind bei uns garantiert enthalten:

- Finanzierungssumme-Garantie
- Geld-zurück-Garantie
- 4-fache Baufertigstellungs-Bürgschaft⁽¹⁾
- Festpreisgarantie
- Baugewährleistungs-Bürgschaft in Höhe von 75.000,- EUR⁽¹⁾
- inkl. Bodengutachten⁽¹⁾
- inkl. Blower-Door-Test⁽¹⁾
- unabhängige Baukontrolle durch Baugutachter (TÜV, VQC, Dekra)⁽¹⁾
- Wir verwenden nur Markenprodukte!
- TÜV-geprüfte Planung
- Bauzeit-Garantie⁽¹⁾

Bauen Sie daher kein Haus, bevor Sie nicht bei Town & Country Haus gewesen sind!

(1) außer Selbstbau



Town & Country Haus und seine Partner

EN Erdlaboratorium Neubrandenburg GmbH Stephan Laue

- Baugrundgutachten und Gründungsberatung
- Bodenmechanische Laboruntersuchungen
- Eignungsprüfung, Kontroll- und Eigenüberwachung
- Schwingungsmessungen nach DIN 4150-3
- Altlastenuntersuchungen und Bewertung
- Zertifizierte Prüfstelle RSS-Flüssigboden

Ihlenfelder Straße 119 · 17034 Neubrandenburg
 Tel. 0395/36150350 · Fax 0395/36150351
 E-Mail: eln@eln-laue.de

Vermessung Scholwin

Hafenstraße 48
 17489 Greifswald
 Tel.: 03834 507930
 Fax: 03834 507110
 E-Mail: VBScholwin@t-online.de

www.vermessung-scholwin.de



HTS Bau GmbH
 Wusterhusen
 Hochbau
 Tiefbau
 Sanierung

Dipl.-Ing. (FH) Jörg Diedrich
 Greifswalder Str. 13 · 17509 Wusterhusen
 Tel.: (038354) 31 764 · Fax: (038354) 31 657
 Mobil: 0163 440 75 81 · E-Mail: htsbau@freenet.de

KNOLL BAUUNTERNEHMEN
 Meisterbetrieb für das Maurer & Betonbauer Handwerk

Kowall 4 | 18574 Garz/Rügen
 Tel. 038304 828150
 Fax: 038304 828151
 Mobil: 0151 15603108
 knoll.mirko@t-online.de | www.bau-knoll.de

Trockenbau-Schubert GmbH
TDS

- Akustik-/Trockenbau
- Montage von genormten Bauelementen
- Verlegen von Fußböden · Spachtelarbeiten
- Raumgestaltung · Fliesenlegearbeiten

Wilhelm-Holtz-Str. 24
 17489 Greifswald
 Fon: 03834 2316530
 Fax: 03212 1209358
 E-Mail: trockenbau-schubert-gmbh@gmx.de

www.schubert-trockenbau.de

Estrich PERLE
 Estriche | Industrieböden | Beschichtungen

Untere Dorfstraße 1c
 17509 Neuendorf
 Telefon 038352 663690
 Telefax 038352 663699
 info@estrich-perl.de

Mitglied der Bau-Innung
 Vorpommern-Greifswald www.estrich-perl.de

ZIMMEREI & DACHDECKEREI OFFERMANN GMBH

Dachstühle aller Art, Holzfassaden, Gauben und vieles mehr ...

Frank Offermann
 Wilhelm-Holtz-Straße 24
 17489 Greifswald
 Funk: 0172/3 90 74 72
 kontakt@zimmerei-offermann.de
 www.zimmerei-offermann.de

TMP

Fenster
 Türen
 Wintergärten
 Insektenschutz
 Rollläden
 Fassaden

tmp-online.de

... die mit dem RAL-Gütezeichen!

Holzhandlung, Säge- und Hobelwerk
 Schmidt & Thürmer GmbH & Co. KG

Lindenallee 4a
 17498 Behrenhoff
 OT Stresow-Siedlung

Telefon: 03 83 56 / 504-0
 Telefax: 03 83 56 / 504-50
 Internet: www.schmidt-thuermer.de
 E-Mail: info@schmidt-thuermer.de

WPF Bauteam Folgmann

Pflasterarbeiten
 Fliesenlegerarbeiten
 Abriss · Baggerarbeiten

Büro Gützkow
 Zum Kosenowsee 8 | 17506 Gützkow
 E-Mail: info.wpfguetzkow@gmail.com
 Tel.: +49 38353 666987

Büro Greifswald
 Siemensallee 6 | 17489 Greifswald
 E-Mail: info.wpfhgw@gmail.com
 Tel.: +49 3834 810140
 www.wpf-vg.de



Finanzierung

Hausbau	€ 170.000,-
Außenanlagen, Hausanschlüsse	€ 25.000,-
Maler- und Bodenarbeiten	€ 75.000,-
Grundstück	€ 8.500,-
Grunderwerbssteuer	€ 3.000,-
Notar/Gerichtskosten	€ 5.000,-
Bauzeitinsen und Zwischenfinanzierung	€ 1.500,-
Gebühren Bank	
Gesamtkosten	€ 288.000,-



Finanzierung – Baukosten im Überblick

Für Grundstück und Erwerb

- » Kaufpreis
- » Notar- und Gerichtskosten
- » Grunderwerbssteuer
- » Maklerprovision
- » Vermessungskosten
- » Bodenuntersuchung
- » Abbruch
- » Abholzen
- » Bodenbewegung

Für Außenanlagen

- » Einfriedung
- » Gehwege und Terrassen
- » Versorgungsanlagen (Kanal, Wasser, Strom, Gas im eigenen Grundstück)
- » Verkehrsanlagen/Stellplatz
- » Grünflächen

Baunebenkosten

- » Architekten- und Ingenieurleistungen (falls nicht in Baukosten enthalten)
- » Verwaltungstätigkeit des Bauherren (z.B. Kosten Baubetreuung)
- » Prüfstatik (falls gefordert)
- » Baugenehmigung
- » Behördliche Abnahmen

Für das Bauwerk

- » Baukosten schlüsselfertig
- » Betriebstechnische Anlagen
- » Sondermaßnahmen

Finanzierungskosten

- » Disagio
- » Bearbeitungsgebühr von Banken
- » Wertermittlungskosten
- » Kosten Zwischenfinanzierung
- » Bürgschaftskosten
- » Notar- und Gerichtskosten für Grundschuldbestellung

Allgemeine Baunebenkosten

- » Bauversicherungen
- » Richtfest
- » Sonstige Kosten

Quelle: Bauherren-Schutzbund e.V.



Balkonkraftwerke/Mini-Solaranlagen – eigenen Strom erzeugen

Mecklenburg-Vorpommern fördert seit dem 08.11.2022 die Eigenstromerzeugung mittels kleiner Solaranlagen – Balkonkraftwerke – mit einem 10 Mio.-Euro Förderprogramm. Wir bieten Ihnen die passende förderfähige Mini-Solaranlagen mit Abholmöglichkeit in Schwerin. Reservieren Sie jetzt Ihr Balkonkraftwerk!

Was sind Balkonkraftwerke / Mini-Solaranlagen?

Hierbei handelt es sich um kleine Photovoltaikanlagen, die für Privatanwender die Möglichkeit schaffen, selbst Strom zu erzeugen und diesen einfach über einen Stecker ins Heim-Stromnetz einzuspeisen und damit selbst zu verbrauchen. Meist bestehen diese aus 1-2 Photovoltaik Modulen und einem Microwechselrichter.

» Welche Leistungen darf ein Balkonkraftwerk haben?

Nach deutschen Bestimmungen dürfen maximal 600w Wechselrichterleistung pro Wohneinheit nicht überschritten werden. Die Anzahl und Größe der PV-Module ist davon unabhängig. Je mehr Module Sie haben, desto mehr Leistung kann auch in den Wintermonaten erzeugt werden. Im Sommer begrenzt der Wechselrichter die Leistung dann.

» Sind die angebotenen Wechselrichter zugelassen/sicher?

Selbstverständlich, die angebotenen Hoymiles Wechselrichter sind DIN VDE AR-N 4105 konform und haben einen NA-Schutz eingebaut mit Zertifikat. Das bedeutet im Detail, dass der Wechselrichter erst Strom einspeist, wenn er ein Netz erkennt. Sollte kein Netz mehr vorhanden sein, unterbricht er auch die Einspeisung.

» Darf ich die Mini-Solaranlage selbst anschließen?

Ja, Sie dürfen und können Ihr Balkonkraftwerk selbst aufbauen und mittels Schuko-stecker ans Heimnetz anschließen. Eine spezielle Energiesteckdose ist empfohlen, aber nicht verpflichtend.

Was muss ich für die Anmeldung tun?

Planen Sie sogenannte Inselanlagen, brauchen Sie keine Anmeldung. Balkonkraftwerke, die mit dem öffentlich Stromnetz Kontakt haben, müssen zwingend angemeldet werden. Das fängt bei der Genehmigung des Vermieters an, geht über die Anmeldung beim Netzbetreiber weiter und endet mit der Eintragung im Marktstammdatenregister.

» Vermieter ansprechen

Wohnen Sie zur Miete, müssen Sie Kontakt zum Vermieter aufnehmen und sich die Erlaubnis zur Installation einer Mini-Solaranlage schriftlich bestätigen lassen.

» Anlage installieren

Balkonkraftwerk kaufen und installieren und in Betrieb nehmen. Achtung! Möchten Sie von der Förderung für Mini-Solaranlagen profitieren, kaufen Sie diese erst nach Start des Förderprogramms! Seien Sie jedoch schnell, wenn die Mittel erschöpft sind, gehen Sie leer aus.

» Netzbetreiber informieren

Suchen Sie Ihren Netzbetreiber. Hierzu sprechen Sie z.B. mit Ihrem Stromlieferanten, Kontakt finden Sie auf Ihrer Stromrechnung. Für Schwerin sind das z.B. die NGS oder WEMAG. Dort finden Sie die Formulare zur Anmeldung.

» Meldung beim Marktstammdatenregister der Bundesnetzagentur

Unter www.marktstammdatenregister.de/MaStR/Assistent/AuswahlAssistent finden Sie das Marktstammdatenregister. Dort müssen Sie Ihr Balkonkraftwerk registrieren.

Garantie der Komponenten

Wichtig für den wirtschaftlichen Sinn einer Solaranlage ist die Haltbarkeit der einzelnen Komponenten. Wir haben aktuelle Technik mit langer Haltbarkeit für Sie zusammengestellt.

» Garantie der PV-Panels

Wir haben für Sie 380WP Paneele von JA Solar auf Lager. Genau JAM60D20-380MB Bifaziale Mono PERC Doppelglas-Halbzellenmodule.

» Garantie / Zertifikate / Handbücher der Wechselrichter

Aktuell haben wir wieder Hoymiles HM-600 – 600W Wechselrichter und Hoymiles HM-350 – 350W Wechselrichter für Sie am Lager.

10 Mio. Förderung in MV – Wie? Wo? Was?

Mecklenburg-Vorpommern hat ein Förderprogramm für Privatpersonen aufgesetzt, wo man einen Festbetrag von maximal 500,- € pro steckerfertiges Solar-kraftwerk und Wohneinheit bekommen kann.

» Wie wird gefördert?

Es wird mit einem Zuschuss von maximal 500,- € die Anschaffung von Minisolaranlagen pro Anlage und Wohnungseinheit gefördert. Zuwendungsfähig sind Ausgaben für die Anschaffung und Installation. Zubehörteile, Umbausätze, Eigenleistungen, Hilfeleistungen Dritter und Eigenbau sind nicht zuwendungsfähig.

» Was wird gefördert?

Die Anschaffung und Installation von steckerfertigen PV-Anlagen (sogenannte Mini-Balkonkraftwerke oder Balkon-PV-Module) mit einem Modulwechselrichter.

» Ablauf der Förderung

Nur schriftliche Anträge werden akzeptiert. Ausgefülltes Formular, Foto der Anlage, Kopie des Ausweis und der EC-Karte für die Bankverbindung. Die erforderlichen Formulare stehen unter www.lfi-mv.de/foerderfinder/mini-solaranlagen/ zum Herunterladen zur Verfügung. Die Anträge werden nur bei Vollständigkeit zur Bewilligung vorgesehen. Die Bewilligungen erfolgen in der zeitlichen Reihenfolge des Einganges vollständiger Anträge je Kontingent (Miet- oder Eigentümer), solange Haushaltsmittel zur Verfügung stehen. Weitere Details sind der Richtlinie zu entnehmen.

» Wann wird gefördert?

Seit dem 08.11.2022 kann man den Antrag auf Förderung stellen! So lange die Töpfe nicht leer sind, kann beantragt werden.

Quelle: www.balkonkraft-mv.de

BALKONKRAFTWERK

600 Watt

2x 395Watt

Flachdach-Unterkonstruktion

999 €

Netto ohne MwSt.*

komplett steckfertig

Hausanschlusskabel 5 m inkl. Endkappe
(optional auch in 10 oder 15 m)

* 0% Steuersatz nach §12 Abs. 3 UstG

Tel. 0173 1931391
kontakt@westphal-bedachungen.de
www.westphal-bedachungen.de

Sicher und smart im Altbau – Einbruchschutz und modernen Komfort einfach nachrüsten



links: Moderne Sicherheits- und Smarthome-Technik lässt sich dezent und elegant in eine alte Bausubstanz integrieren./rechts: Wer dem besonderen Charme eines Altbaus erliegt, muss deshalb auf modernste Sicherheits- und Komforttechnik nicht verzichten. (Fotos: djd/Telenot Electronic GmbH)

(djd) Ob als Mieter oder Käufer, viele Wohninteressenten suchen gezielt nach älteren Immobilien, weil sie den Charme von Altbauten und die Infrastruktur gewachsener Wohnquartiere schätzen. Alte Häuser stehen aber auch bei Langfingern hoch im Kurs, denn oft lassen Einbruchschutz und die Haussicherung zu

wünschen übrig. Doch Sicherheits- und Smarthome-Technik lassen sich problemlos in eine alte Bausubstanz integrieren, ohne umfängliche Modernisierungen anzustoßen.

Schwachstellen im Altbau mit einem Sicherheitscheck aufdecken

Der erste Schritt zu mehr Komfort und Sicherheit ist eine Begehung des Hauses oder der Wohnung gemeinsam mit einem Fachbetrieb. Bei einem Sicherheitscheck, wie ihn etwa die Autorisierten Telenot-Stützpunkte anbieten, werden zunächst Schwachstellen am Gebäude sowie die Komfort- und Sicherheitswünsche der Bewohner aufgenommen. Auf dieser Basis kann der Fachmann eine Planung ausarbeiten. Sie zeigt auf, an welchen Stellen Verbesserungen sinnvoll und notwendig sind und wie sie sich mit möglichst geringem Aufwand umsetzen lassen. Gut geeignet für ältere Häuser sind in der Regel per Funkverbindung kommunizierende Systeme, da sie weitgehend ohne neue, aufwendig zu verlegende Kabelverbindungen installiert werden können. Unter www.telenot.de gibt es dazu mehr Tipps und Adressen von Fachberatern.

Vernetzung per Funk statt über neue Leitungen

Herzstück eines smarten Sicherheitssystems ist eine Gefahrenmeldezentrale. Sie steht in Verbindung mit allen externen Funktionen und vernetzt diese sinnvoll. Einbinden lassen sich zum Beispiel Detektoren, welche Türen und Fenster überwachen, sowie Bewegungssensoren und Außenbeleuchtungen, die Einbrecher vertreiben. Gefahrenmelder lösen bei Rauch, Feuer oder Wasserschäden Alarm aus. Darüber hinaus können solche Anlagen auch Komfortfunktionen übernehmen, wie die energieeffiziente Heizungsregelung, die Steuerung von Sonnenschutzsystemen oder das Öffnen und Schließen des Garagen- oder Hoftors.

Rabatte auf Schadenversicherungen prüfen

Ratsam ist es, parallel zu prüfen, ob die Versicherungen für den Hausrat und andere Gebäudeschäden zum Immobilienwert und zur Einrichtung passen. Bei dieser Gelegenheit lohnt es sich, die Angebote verschiedener Versicherer zu vergleichen. Einige Anbieter räumen Rabatte oder günstigere Prämien ein, wenn das Haus mit zertifizierter Sicherheitstechnik ausgestattet ist. Wenn Systeme und Komponenten das VdS-Zeichen der Schadenversicherer tragen und von einem Fachbetrieb eingebaut wurden, sind wichtige Voraussetzungen hierfür erfüllt.

Mit Fertigbau schneller ins Eigenheim – Vor- und Nachteile eines „Hauses von der Stange“

(djd) Die moderne Fertigbauweise ist heute eine gute und wertbeständige Alternative zum Massivbau. Laut Erik Stange, Pressesprecher des Verbraucherschutzbundes Bauherren-Schutzbund e.V. (BSB), bietet sie vergleichsweise kurze und gut planbare Bauzeiten sowie in der Regel Budgetsicherheit durch Festpreise. Dafür sind sehr individuelle Vorstellungen der Bauherren nur bedingt umsetzbar, da die Anbieter meist nur eine bestimmte Anzahl von Hausmodellen

mit eher geringen Anpassungsmöglichkeiten anbieten. Hier punktet der Massivbau. Im Vertrag zu Fertighäusern ist zudem darauf zu achten, ob Arbeiten wie die Erstellung der Bodenplatte oder die Grundleitungen enthalten sind. Unter www.bsb-ev.de gibt es Beratungsangebote für Bauinteressierte sowie weitere Infos zur Hausplanung und zum Bauen.

(Foto: djd/Bauherren-Schutzbund/Getty Images/Zoonar RF)



– Anzeige –

Bau- und Dienstleistungsservice Steffen Böhme – ihr Partner in Sachen Bau



Der Meisterbetrieb Bau- und Dienstleistungsservice ist ein junges und dynamisches Unternehmen. Steffen Böhme gründete seine zweite Firma im November 2019 mit drei Angestellten. Im Laufe der relativ kurzen Zeit bis heute hat sich die Nachfrage nach Aufträgen beim Jungunternehmer um ein Vielfaches erhöht. Zu seinen Leistungen gehören Tiefbau, Pflasterarbeiten, Herstellung von Gasanschlüssen, Kernbohrun-

gen bis 350 mm sowie der Bau von Carports, Terrassen und Putzarbeiten.

Vom Keller bis zum Dach, im privaten wie im gewerblichen oder industriellen Bereich, dem Leistungsspektrum sind in dieser Hinsicht keine Grenzen gesetzt. Über moderne Baumethoden hinaus beherrscht das Dienstleistungsunternehmen auch traditionelle Techniken wie die Verlegung von Natursteinen in Innenräumen. Für die Ausführung der

anfallenden Arbeiten ist ein spezieller und moderner Fuhrpark beschafft worden.

Auf handwerkliches Know-how und beste Ausführungsqualität können sich die Kunden jederzeit verlassen.

Steffen Böhme und sein Team freuen sich darauf, Ihre Wünsche umzusetzen und garantieren Ihnen die zügige und korrekte Fertigstellung aller beauftragten Arbeiten.

Bau- & Dienstleistungsservice

Steffen Böhme

Abriss, Sanierung, Neubau, Umbau, Kernbohrung

Nepziner Straße 7 . 17495 Züssow . Tel.: 0151 25298622 . E-Mail: hs.schmiede-boehme@web.de



**BAUHANDEL
LÜBKE**

Ihr Baumarkt vor Ort!

**10
JAHRE**

- Baustoffe • Düngemittel
- Werkzeuge • Gartenzubehör
- Schüttgut • Steine
- Brennstoffe etc.

Demminer Str. 42 | 17126 Jarmen
Telefon: 039997 886690
bauhandel.luebke@gmail.com

Öffnungszeiten:
Mo-Fr 8.00 - 17.30 Uhr | Sa 8.00 - 12.00 Uhr

Erweiterung und Innovation – das Kreiskrankenhaus Demmin wird größer



Blick vom Interims-Parkplatz (Foto: IPC Dr. Talkenberger GmbH)



Dach mit Bettenaufzugsüberfahrt – Blick Bestandsbau
(Foto: IPC Dr. Talkenberger GmbH)

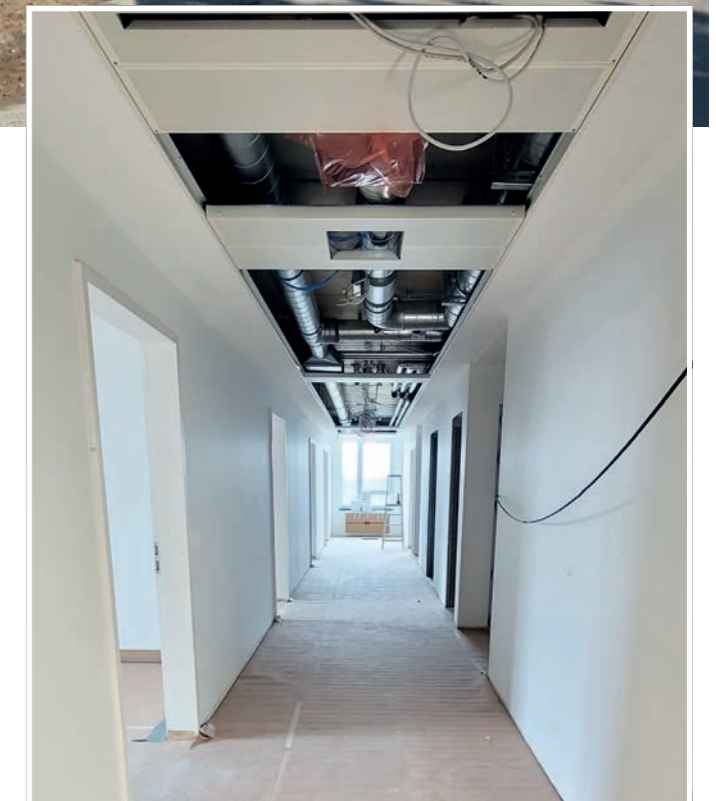
Das Kreiskrankenhaus Demmin wird um einen Anbau erweitert. Möglich wird dies durch die Förderung des Landes Mecklenburg-Vorpommern in Höhe von rund 22 Millionen Euro. Geplant ist die bauliche Erweiterung um einen größeren Gebäudeteil. Durch den Anbau werden unter anderem die Kapazität der Intensivstation nahezu verdoppelt, neue moderne Bettenstationen sowie drei neue Kreißäle und ein neuer OP-Saal errichtet. Des Weiteren erfolgen Neuerungen im Bereich der Technik und der Materialanlieferung. Unter anderem ist zudem geplant, eine eigene Infektionsstation mit 20 modernen Patientenbetten zu bauen. Baubeginn und somit der Beginn der Modernisierungs- und Erweiterungsmaßnahmen war im Jahr 2020. Aktuell liegt man ganz gut im Zeitplan und erwartet den Abschluss zum Ende des Jahres 2023. Durch den Wegfall der beauftragten Lüftungsfirma hat sich der Bauablauf um ca. 6 Monate verschoben, da die Bauleistungen neu ausgeschrieben werden musste. Weitere Probleme bereiteten die coronabedingten Einschränkungen der ver-



Blick vom Westen auf Gründungsarbeiten
(Foto: IPC Dr. Talkenberger GmbH)



Ansicht Südost (Foto: IPC Dr. Talkenberger GmbH)



Blick nach Westen (Foto: IPC Dr. Talkenberger GmbH)

gangenen Monate. So musste beispielsweise aufgrund der damals geltenden Beschränkungen das mittlerweile bei Gebäudeneu- und anbauten traditionelle Richtfest abgesagt werden. Aufgrund der aktuellen Lage auf den Märkten kommt es teilweise zu Lieferengpässen und inflationsbedingten Preiserhöhungen. Alles in allem ist man von Seiten der Klinikleitung jedoch zuversichtlich, die Beendigung der Baumaßnahmen und somit die Arbeitsbereitschaft im neuen Gebäudeteil noch in 2023 vermelden zu können. Das Unternehmen beauftragte insgesamt 27 Firmen aus Mecklenburg-Vorpommern und weitere 13 Firmen aus anderen Bundesländern mit der Ausführung der Arbeiten. Alle

**Maler- & Anstricharbeiten • Lackierarbeiten
Bodenverlegearbeiten • Bodenbeschichtungen**

Treptower Str. 14 • 17109 Demmin
Mobil: 0173-2318688
Tel.: 03998 201215 • Fax: 03998 258994
malermeister.ott@web.de
www.maler-ott-schoenbeck.de

Malermeister Ott & Schönbeck GmbH

MEISTERBETRIEB
HORN GbR

Inhaber: M. Friedrichs/G. Barkow

**Klempnerei • Heizung • Sanitär
Solar-/Wärmepumpentechnik**

Zimmermannweg 1 (Gewerbegebiet Nord) | 17109 Demmin
Tel. 03998/431155 | Fax 03998/431068
info@klempnerei-horn.com | www.klempnerei-horn.com



Verbindungsgang im 3. Obergeschoss (Foto: IPC Dr. Talkenberger GmbH)



2. Obergeschoss mit Blick nach Osten (Foto: IPC Dr. Talkenberger GmbH)

geplanten und umgesetzten Maßnahmen zielten vor allem darauf ab, den Patientenkomfort zu verbessern, die medizinischen Behandlungsstandards zu erhöhen und die Arbeitsbedingungen vor Ort für die Mitarbeiterinnen und Mitarbeiter nachhaltig zu optimieren.

Mit dem Neubau erfolgt die Erweiterung der Intensivstation um 6 Patientenbetten auf 16 Behandlungsplätze. Der OP-Bereich wird um einen OP-Saal auf 4 Behandlungsräume erweitert.

Im Erdgeschoss erhält der Kreißaal seine neuen Räume. Die werdenden Mütter erwarten neue, frische, moderne Entbindungsräume, die den neuesten Standards entsprechen.

In der 2. Etage entsteht eine Patientenstation mit 20 Patientenbetten. Die 3. Etage ist als Infektionsstation konzipiert. Damit kann das Kreiskrankenhaus Demmin im Infektionsfall (z.B. Coronainfektion) sofort entsprechende Patienten isoliert behandeln.



Vorbereitung der Betonage-Decke im 2. Obergeschoss Westflügel (Foto: IPC Dr. Talkenberger GmbH)



westliche Rückansicht (Foto: IPC Dr. Talkenberger GmbH)

Baubeteiligte Bauliche Restrukturierung des Kreiskrankenhauses Demmin (Auszug)

Projektleitung: ipc Dr. Talkenberger GmbH | Ernst-Barlach-Str. 6, 18055 Rostock

Generalplaner / Bauleitung: MHB ARCHITEKTEN + INGENIEURE GmbH | Rosa-Luxemburg-Straße 4, 18055 Rostock

Baufirmen: bsb Bau Malchin GmbH | Stavenhagener Straße 31, 17139 Malchin

Caverion Deutschland GmbH (YIT Germany GmbH) Niederlassung Greifswald | Poggenweg 16/17, 17489 Greifswald

Elektro-Installation-Setzpfand GmbH | Roloffplatz 6, 17440 Lassan

Elektro-Wolff | An der Reutereiche 1 17153 Stavenhagen, Reuterstadt

EngFle Baugesellschaft mbH | Rügower Weg 26, 23970 Kritzow

Gierke Bau GmbH | Gösselweg 4, 17121 Sassen-Trantow

Gurr Abdichtungstechnik GmbH | Gartenstr. 9, 18442 Niepars

Horn GbR Heizung, Sanitär & Klempnerei | Zimmermannweg 1, 17109 Demmin

Komesker Haus- und Umwelttechnik GmbH | Gültzer Weg 2, 17091 Tützplatz

Malermeister Ott und Schönbeck GmbH | Treptower Straße 14, 17109 Demmin

Metallbau-Kettner GmbH | Satower Straße 29, 18198 Stäbelow (Rostock)

Müritzer Bodenausstattung GmbH | Warendorfer Straße 20, 17192 Waren

NATB GmbH | Am Langendorfer Berg 22 18442 Langendorf

Reinke und Häger Haustechnik Montageservice GmbH | Chausseestraße 14a, 17495 Züssow

RESO GmbH | Zum Rauhen Berg 1a, 18507 Grimmen

sensor24 Sicherungssysteme GmbH | Feldmark 1, 17034 Neubrandenburg

Sicherheitstechnik & Metallbau Frank & Thomas Schröter GbR | Lomonossowallee 7, 17491 Greifswald

Siemens AG Niederlassung Rostock | Industriestraße 15, 18069 Rostock

Tiles-Art GmbH | Kopenhagener Straße 3, 17439 Greifswald

Qualität aus Vorpommern

Reinke & Häger
Haustechnik Montage
Service GmbH

Chausseestraße 14a | 17495 Züssow
Tel.: 038355 12417 | Fax: 038355 689898 | Mobil: 0172 3290341
E-Mail: info@reinke-haeger.de | Web: www.reinke-haeger.de

EIS Elektro-Installation-
Setzpfand GmbH

Roloffplatz 6
17440 Lassan

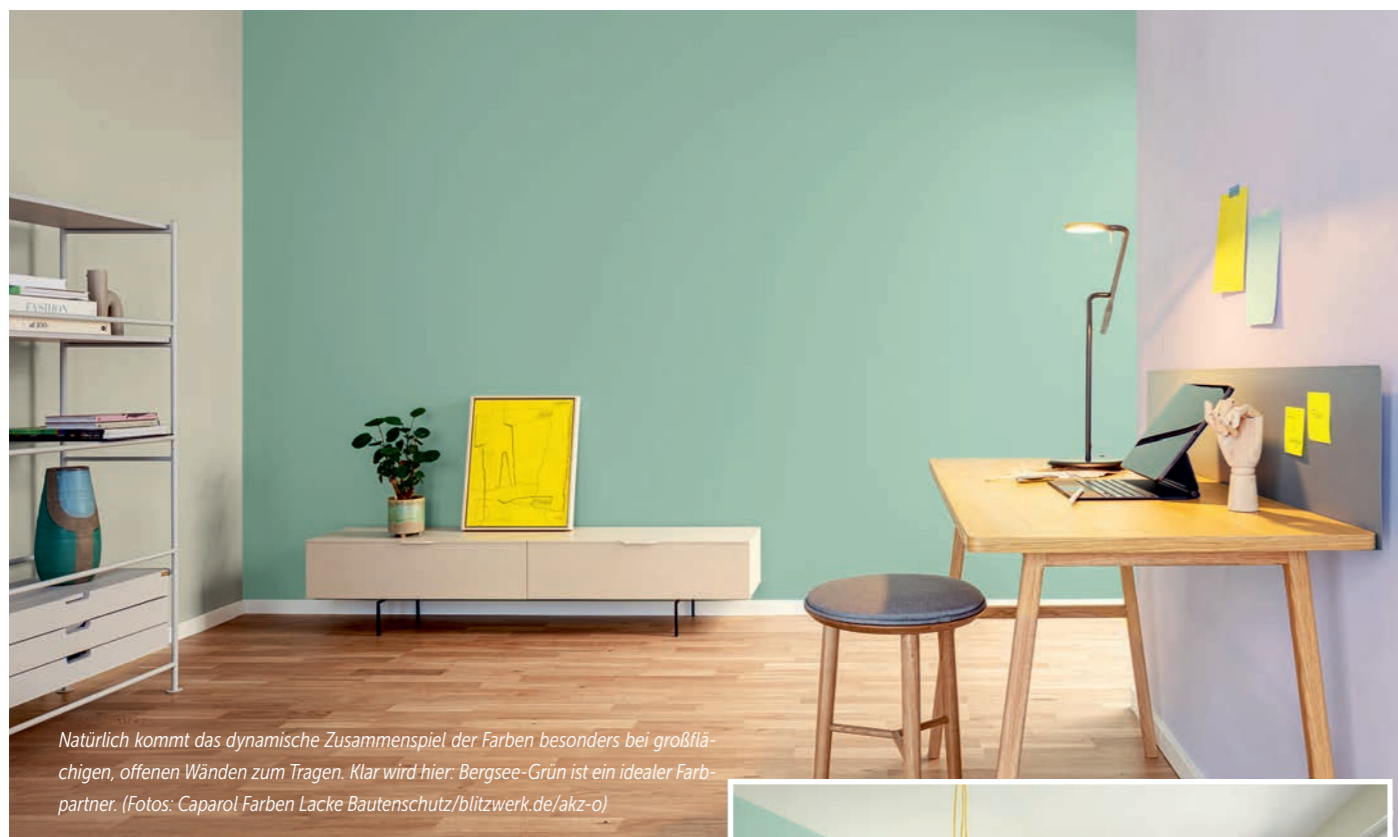
Telefon: 038374 55771
Telefax: 038374 55776

E-Mail: info@eis-elektric.de
Web: www.eis-elektric.de

W Metall- und Gerüstbau
Welsow
Inh. R. Neumann Ausbildungsbetrieb

Schlosser- und Stahlbauarbeiten
Zäune • Treppen • Geländer • Restaurationsarbeiten
Gerüstbau und -verleih

Devener Hof 17 • 17109 Demmin • Tel. 03998 431934 • Fax 03998 360799
Funk Herr Loitz 0171 8560676 • www-welsow.de • mail@welsow.de



Natürlich kommt das dynamische Zusammenspiel der Farben besonders bei großflächigen, offenen Wänden zum Tragen. Klar wird hier: Bergsee-Grün ist ein idealer Farbpartner. (Fotos: Caparol Farben Lacke Bautenschutz/blitzwerk.de/akz-o)

Es grünt so grün: Bergsee-Grün ist Farbe des Jahres

(akz-o) Grün, so sagt man, ist die Farbe der Hoffnung, des Aufbruchs, aber auch der Ruhe, der Sehnsucht nach Natur und Freiheit. „Die Farben von 2022 sind 2023 nach wie vor gültig, denn die Sehnsüchte sind gleich geblieben“, sagt Andrea Girzies vom Caparol FarbDesignStudio. Und doch ist das Zusammenspiel dieser Farben anders: „Wir haben die Farbwelten aufgelöst, die 30 Farbnuancen neu arrangiert und durch acht Farbharmonien ersetzt.“ Bergsee-Grün überrascht, weil es kaum mit dem Rosé-Mauve von 2022 in Verbindung gebracht werden kann, also einen eigenständigen Farbton darstellt. Aber: „Bergsee-Grün passt harmonisch zu allen anderen Tönen.“

Acht neue Trendkombinationen

Die Farbharmonien sind so angelegt, dass sie sich klar voneinander differenzieren und sehr unterschiedliche Stimmungen erzeugen. Die erste Farbharmonie beispielsweise kombiniert Töne, die alle nahe beieinanderliegen, farblich zurückhal-



Mit dem Bergsee-Grün lassen sich sehr harmonische Ton-in-Ton-Kompositionen realisieren. Die so entstehende entspannte Stimmung wird durch Möbel und Accessoires noch unterstützt.

tend sind und tendenziell kühl wirken. Die zweite nutzt Komplementärkontraste und ist intensiv, charaktervoll, ein kraftvolles Statement. Die dritte gibt sich zurückhaltend, kombiniert leichte Töne mit dunklem Blau. Die vierte verknüpft zarte mit dunklen Tönen auf elegante Weise, die fünfte umfasst neutrale und warme Töne mit erdiger Note für zurückhaltende Lösungen. Ganz anders zeigt sich die sechste, bestehend aus warmen, eher weichen, mitunter süßlichen Tönen. Die siebte setzt wieder auf komplementäre Nuancen, die sich gegenseitig verstärken, die achte schließlich besteht aus weichen, warmen und umhüllenden Einzeltönen.

Trendoberfläche des Jahres

Das Caparol-Kreativbuch zeigt zehn Techniken, jeweils in direkter Beziehung zu einer der Farbharmonien. Die Trend-Oberfläche „PureRust“ besteht aus einer eisenpigmenthaltigen Beschichtung, die noch im Trocknungsprozess mit einem Aktivator überarbeitet wird und dann direkt auf der Wand korrodiert. Dieses neue Produkt im Bereich der dekorativen Innenwandtechnik bietet optisch und haptisch ganz besondere Reize, ist kraftvoll, prägnant. Die Oberfläche lässt sich ganz vielseitig kombinieren – auch mit Bergsee-Grün.

Lassen Sie sich beraten, wenn es darum geht, Ihre Räume mit den aktuellen Trendfarben zu gestalten. Unter www.caparol.de finden Sie Fachhandwerker und Farben-Fachhändler aus Ihrer Nähe.

 **Malermeister**
Törn Abmuß

Wir bringen Farbe nach Gützkow und Umgebung!

Triftstr. 4b | 17506 Gützkow
Tel. 038353 66893
info@maler-assmuss.de

Umweltfreundlich und nachhaltig: Lösemittelfreie Holzlasur für Möbel und Hölzer



(Fotos: Auro/akz-o)

(akz-o) Holz ist hochaktuell, modern und vielseitig, ein beliebtes Material bei der Garten- und Innenraumgestaltung. Der Werkstoff ist wohngesund und vermittelt das Gefühl von Behaglichkeit. Für eine pflegende und schützende Wirkung und eine ansprechende Färbung der Holzoberfläche sollte eine Lasur möglichst hochwertig sein. Die lösemittelfreie Lasur des ökologischen Herstellers Auro (www.auro.de) bietet bereits nach zwei Anstrichen ein brillantes Ergebnis und ist maschinell abtönbar in 65 Nuancen. Für Innenräume und im Außenbereich ist die nachhaltige Holzbeschichtung sehr gut geeignet, sie ist wasser verdünnbar, schnelltrocknend und emissionsarm.

Die Farben sind gut für die Gesundheit und Umwelt

Zunehmend wird im ganzen Haus und besonders in Kinderzimmern auf die Unbedenklichkeit der Farben geachtet. Denn viele Produkte enthalten Lösungsmittel, die sensitiven Menschen oder Allergikern

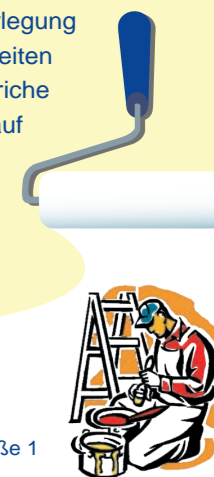
Probleme bereiten können. Als Alternative bieten sich Natur- oder Biofarben an, die auf natürlichen Rohstoffen basieren und zudem umweltfreundlicher sind. Die seidenmatte Auro Holzlasur punktet mit konsequent ökologischer Rohstoffrezeptur und besserer Qualität. Selbstverständlich wird die sogenannte „Spielzeugnorm“ DIN EN 71-3 ebenso erfüllt wie die DIN 53160, die Schweiß- und Speichelechtheit garantiert. Die Farbauswahl der Lasur ist im Colours For Life-System zu finden. Ein weiterer Vorteil: Die ökologischen Produkte sind lückenlos deklariert, die behandelten Hölzer können am Ende ihres Lebenszyklus problemlos kompostiert werden.



UE
M **Ueckermünder Maler GmbH**

Unsere Leistungen:

- Malerarbeiten
- Tapezierarbeiten
- Dekorationsarbeiten
- Fußbodenverlegung
- Fassadenarbeiten
- Industrieanstriche
- Materialverkauf



Liepgartener Straße 1
17373 Ueckermünde

Tel.: 039771 22986 / 039771 54277

Fax: 039771 54278

Funk: 0151 16330798

E-Mail: ueckermuender-maler@t-online.de

Malerbetrieb Vahl – Wir leben Handwerk

– Anzeige –

Seit über 31 Jahren bietet der Malerbetrieb Vahl aus der Hansestadt Greifswald Erfahrung im Malerhandwerk auf höchstem Niveau.

Bei der Ausführung der Ideen legt das Unternehmen nicht nur Wert auf ausgezeichnete Handarbeit, darüber hinaus sind sie Ihr Partner und gestalten im Dialog mit Ihnen das, was Sie sich erträumen. Dabei vertraut Geschäftsführer Mirko Vahl auf langjährige Erfahrung, die in vielen erstklassigen Projekten bewiesen wurde – im Zusammenhang mit Bauherren, Planern & Architekten.

Kreative Gestaltung, gute Qualitätsausführung und normgerechte Arbeiten sind das Markenzeichen der Firma.

Egal ob tapezieren, renovieren, lackieren im Innenraum oder Schutz von Außenbereichen – das Team arbeitet mit viel Fingerspitzengefühl und ist auf dem neuesten Stand der Technik.

Zudem saniert der Handwerksbetrieb alte Böden, Decken und Wände. Im Zuge dessen wird mit Wandverkleidungen und neuen Bodenbelägen ein gemütliches Raumgefühl erzielt. Es werden nicht nur Trends zur Wohnraumverschönerung beobachtet, weiterhin wird auch auf die Weiterbildung der Mitarbeiter sehr viel Wert gelegt. Auf diese Weise ist das Team um Mirko Vahl nicht nur handwerklich immer am Puls der Zeit.

Der Familien- und Meisterbetrieb Vahl ist seit Jahren Mitglied der Maler- und Lackierer-Innung Ostvorpommern-Greifswald. Norbert Vahl, der ehemalige Geschäftsführer, engagiert sich über den Ruhestand hinaus sehr für die Nachwuchsgewinnung im Landkreis und ist in der Prüfungskommission der Innung aktiv.

Malerbetrieb Vahl ist erfahren, kompetent und zuverlässig und behandelt Ihr Zuhause als wäre es Ihr eigenes.


Vahl Maler GmbH

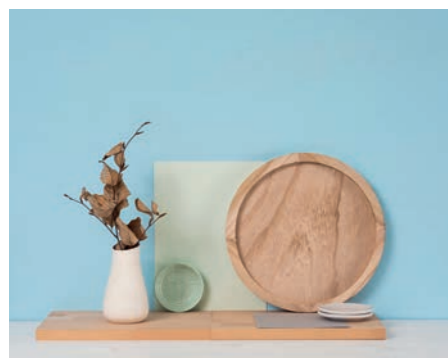
- Maler- und Tapezierarbeiten
- Belagarbeiten
- Fassadengestaltung

Mühlenweg 26
17489 Greifswald
(Gewerbegebiet Ziegelhof)

Telefon: 03834 594190
Funk: 0173 23 45 235

info@malerbetrieb-vahl.de
www.malerbetrieb-vahl.de

Kalkfarben: Wohngesund und natürlich schön



(akz-o) Eine belebende Atmosphäre schaffen und sich in Räumen wohlfühlen. Kalkfarben sind mit ihren natürlichen Inhaltsstoffen ideal für den Innenbereich, sie wirken positiv auf die Raumluftqualität. Dank der hohen Alkalität hat Schimmel kaum eine Chance. Vom ersten Anstrich an nehmen Wände die überschüssige Luftfeuchtigkeit auf und geben sie später wieder ab. Diese natürliche „atmende“ Funktion reguliert das Raumklima und entzieht Schimmel den feuchten Nährboden. Die Natur-Kalkfarben mit ihrer authentischen Haptik sind rein mineralisch und

ohne synthetische Zusatzstoffe (www.auro.de). Räume lassen sich in Weiß oder farbig gestalten. Die sieben Kalk-Buntfarben in Gelb, Terrakotta, Oxid-Rot, Lichtblau, Grün, Braun und Anthrazit sind ebenfalls rein mineralisch, farbecht und untereinander mischbar.

Seidenglatte Oberflächen

Mit der Kalk-Glattschichttechnik entstehen fühlbar glatte Oberflächen in exzellenter Qualität. Die verdichteten Flächen in Beton-Optik oder im weißen

Marmor-Look wirken sofort frisch und hochwertig. Wände im Wohnbereich verwandeln sich in seidenglatte Designerstücke. Ob Spachteltechnik oder die Kalkfarbe als einziger Auftrag: Die Kalkpalette von AURO ist gut für Allergikerhaushalte geeignet, da sie ohne Konservierungsmittel auskommt und keine synthetischen Zusätze enthält. Als Bindemittel und Pigment zugleich fungiert Calciumhydroxid, Wasser ist das Lösungsmittel. Für eine maximale Transparenz sorgt die lückenlose Volldeklaration der Inhaltsstoffe auf dem Produktetikett und auf auro.de.

Maler- und Lackiererhandwerk Maler Tom – hochqualifizierte und professionelle Arbeiten

– Anzeige –



MALER-TOM.DE
MALER- UND LACKIERHANDWERK

Malerarbeiten aller Art | Fassadengestaltung | Stuckarbeiten

Weitere Leistungen: Bodenverlegearbeiten, Bodenbeschichtungen, Kellersanierung, Balkonsanierung, Graffiti-Entfernung, Schimmelpilzsanierung, Dachbeschichtung

MALER-TOM GMBH & CO. KG

BÜRO ÜCKERITZ: Strandstraße 1a | 17459 Ückeritz
Telefon: 038375 289911 | Fax: 03998 2589491

E-Mail: t-matern@web.de
www.maler-tom.de

Bunt und gesund wohnen im Kinderzimmer – Tapeten und Farben sollten nicht nur schön, sondern auch schadstofffrei sein

(djd) Ein Kinderzimmer muss viele Ansprüche auf einmal erfüllen – als Raum zum Spielen und Lernen, zum Kuscheln und Schlafen, in dem sich die Kleinen jederzeit wohlfühlen sollen. Dafür spielt neben farbenfroher Gestaltung, kindgerechter Einrichtung und schöner Deko auch die Wohngesundheit eine wichtige Rolle. Denn viele Einrichtungsmaterialien enthalten schädliche Stoffe, die zum Beispiel Allergien auslösen können. Eltern sollten deshalb genau hinsehen und möglichst natürliche und schadstofffreie Produkte wählen.

Ohne PVC und Weichmacher, aber mit viel Kreativpotential

Das beginnt schon mit der Wandgestaltung. Hier ist eine Raufasertapete in vieler Hinsicht eine gute Wahl. Der Klassiker von Erfurt etwa wird nahezu ausschließlich aus Recyclingpapier sowie Holzfasern von Bäumen aus kontrollierter Forstwirtschaft hergestellt, ist mit dem „Blauen Engel“ für Umweltfreundlichkeit ausgezeichnet und dank seiner wohngesunden Eigenschaften auch für Allergiker geeignet. Denn im Gegensatz zu vielen anderen Tapetenprodukten enthält Raufaser weder PVC noch Lösungsmittel oder bedenkliche Weichmacher und gibt keinerlei flüchtige organische Verbindungen (VOC) in die Raumluft ab. So können Eltern beruhigt sein, dass ihr Nachwuchs in einem gesundheitlich unbedenklichen Umfeld lebt. Und die Kinder? Die freuen sich über eine kreative Farbgebung ganz nach ihrem Geschmack, die dank der mehrfachen Überstreichbarkeit vom Kleinkind- bis zum Teenageralter immer wieder angepasst werden kann. Vom pastellfarbenen Himmelbett-Traumzimmer über bunte Punkte, farblich akzentuierte Lern- und Spielbereiche bis zum monochromen Look mit Statement-Wand ist alles drin: Viele Ideen finden sich etwa unter www.erfurt.com/kreativ. Und weil



das Tapezieren und Steichen mit Raufaser so einfach geht, können alle mithelfen und sich einbringen.

Auch bei den Farben auf die Inhaltsstoffe achten

Beim bunten Treiben an der Kinderzimmerwand sollte allerdings auch bei den Farben der Blick auf die Gesundheit nicht fehlen. Empfohlen werden Farben, die keine schädlichen Stoffe ausdünsten. Manche Hersteller bieten außerdem spezielle Kinderzimmerfarben an. Wird dann auch noch bei Bodenbelägen, Möbeln, Textilien und Co. auf Unbedenklichkeit geachtet, ist das wohngesunde Kinderzimmer perfekt.

Maler Schmidt – wir bringen Farbe in Ihr Leben

– Anzeige –

Sie planen die Renovierung Ihres Hauses oder Ihrer Wohnung und möchten die Wände tapezieren, die Decken streichen oder die Außenfassade in Sachen Bautenschutz bearbeiten? Dann sind Sie bei Maler Schmidt in Wolgast an der richtigen Adresse, wenn es um professionelle Renovierungs-, Tapezier- und Malerarbeiten, Bodenbelagsarbeiten oder um Putz- und Stuckarbeiten geht.

Geschäftsführer Dietmar Schmidt und sein 12-köpfiges Team sind in der Lage, anspruchsvollste Projekte auf höchstem handwerklichen Niveau durchzuführen. Jedes Projekt, ob kleiner oder großer Auftrag, ist für das Wolgaster Unternehmen eine neue Herausforderung, die nach Kundenvorgaben und mit Fachkompetenz gelöst wird. Als erfahrener Meisterbetrieb setzt das Unternehmen seine Arbeiten zu fairen Konditionen zuverlässig und termintreu um. Ob im Außen- oder Innenbereich, Malerbetrieb Schmidt GmbH ist Ihr verlässlicher Partner für die Insel Usedom, Wolgast und Greifswald.



lässig und termintreu um. Ob im Außen- oder Innenbereich, Malerbetrieb Schmidt GmbH ist Ihr verlässlicher Partner für die Insel Usedom, Wolgast und Greifswald.

MALERBETRIEB
Schmidt GmbH



Malerarbeiten
Fußbodenbeläge
Fassadengestaltung

Tel.: 03836 - 284250
Fax: 03836 - 284251
Funk: 0170 - 4145157

Amselweg 3, 17438 Wolgast
E-mail: malerbetriebeschmidt@web.de



Triller Bau – denn Bauen ist Vertrauenssache

Unverkennbar – Massivhäuser nach Maß

Der Bau Ihres Eigenheimes ist ein besonderes Ereignis im Familienleben: Miterleben wie die Kinder im Garten spielen oder wie Ihre Freunde die Abendstimmung auf der Terrasse genießen. Hierfür benötigen Sie den richtigen Partner. Ein Haus, das solide gebaut ist, gibt ein sicheres Gefühl für Ihre Zukunft. Wir bauen daher Ihr Eigenheim massiv, Stein auf Stein, schlüsselfertig zum Festpreis.

Wir bieten Ihnen

eine große Auswahl an verschiedensten Häusern, Villen und Bungalows. Bei uns finden Sie verschiedene Vorschläge für die mögliche Gestaltung und Ausstattung Ihres Triller-Massivhauses. So individuell, wie Sie als Bauherr sind, sind auch unsere Grundrisse. Sie können stolz auf Ihr Traumhaus sein, denn Sie haben entscheidend am Erscheinungsbild mitgewirkt. Es ist für uns selbstverständlich, dass die individuelle Planung Ihrer Wünsche und Vorstellungen für Sie keine Mehrkosten bedeuten.

Einfamilienhäuser

Jedes Haus spiegelt den individuellen Charakter des Bauherren wider. Individualität ist es auch, was unsere Häuser auszeichnet. Sie können diese beliebig verändern, Räume verschieben oder auch Anbauten. Dabei können auch unsere Gestaltungselemente, wie Erker, Eingangsbereich, Gauben und Loggien, so zur Gestaltung gebracht werden, dass Ihr Traumhaus seinen eigenen individuellen Charme versprüht.



Richter
Heizung & Sanitär GmbH

Finkenweg 2 · 17326 Brüssow
Tel.: 039742-80727 · Funk: 0171-2198211
info@hs-richter.de

Schubeck
Gerüstbau & Holzschutz

Gert Schumacher
Inhaber

Ziegelhof 28 – 17489 Greifswald
Telefon 03834 506098
Telefax 03834 506099
E-Mail: schubeck_geruestbau@gmx.de



Bungalows

Bungalows mit einer Wohnfläche von 80 m² bis über 300 m², von Schwimmbad und Sauna bis hin zu Doppelgaragen und Vollkellern, alles ist möglich. Wir sind in der glücklichen Lage, Ihnen ein komplettes Bungalowsystem mit über 80 Varianten präsentieren zu können. Wir bieten Ihnen neben einer exklusiven Ausstattung auch die individuelle Planung Ihrer Wünsche.

Villen

Traumhafte Villen prägen das Bild der Ostseebäder an der Küste Usedom. Die weißen Prachtbauten aus dem vorigen Jahrhundert strahlen Ruhe, Eleganz und Größe aus. Dies hat uns bewogen, die klassischen Elemente aufzunehmen und in unsere Planung einfließen zu lassen.

Reetdachhäuser

Romantische Reetdachhäuser prägen das eher besinnliche Usedomer Hinterland, traditionelle Fischerhäuser mit Friesengiebeln und Fledermausgauben. Diesen für unsere Gegend typischen Baustil haben wir mehrfach erfolgreich realisiert.

Mehrfamilienhäuser

Den Wunsch vieler Kunden, Wohneigentum an der Ostseeküste zu erwerben, erfüllen wir mit unseren individuellen Grundrissen jeder Wohnung architektonisch anspruchsvoll, verbunden mit nachhaltiger Bauweise, egal ob als Ferienwohnung oder eigen-genutzt.

Geschäftshäuser

Auch Geschäftshäuser können architektonischen Ansprüchen genügen, wie unsere bereits realisierten Bauvorhaben beweisen.



Mitten im Herzen von Karlshagen errichtet das Unternehmen Triller Bau aus Wolgast ein Wohn- und Geschäftshaus. Darin entstehen zehn Eigentumswohnungen und zwei Geschäftsräume. Auch das

Unternehmen wird nach der Fertigstellung hier in einem eigenen Büro ansässig sein.

Lassen Sie sich inspirieren: www.triller-bau.de

Komplettausbau aus Meisterhand
iBK InnBau Kügler

Wir lassen Ihre Ideen mit Fachwissen, Erfahrung und Kreativität im Detail Wirklichkeit werden.

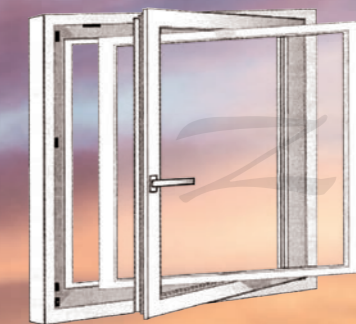
Unsere Trockenbauarbeiten werden hochqualifiziert in jede Richtung für unsere Kunden umgesetzt.

In Abstimmung mit Ihnen und der, wenn nötig durch uns eingesetzten, qualifizierten Architekten, können wir sämtliche Arbeiten zur Neu- oder Umgestaltung Ihrer Bauvorhaben vornehmen.

InnBau Kügler

Geschäftsinhaber: Alexander Kügler, geprüfter Polier Hochbau (IHK)
Ahlbecker Straße 38 a · 17454 Zinnowitz
Tel.: 038377 399577 · Fax: -399579 · Mobil: 0178 4207069
E-Mail: kontakt@innbau-kuegler.de · www.innbau-kuegler.de

Fenster · Türen · Rolladentechnik
Hagen Ziebell



Fenster
Rollläden
Haustüren
Innentüren
Sonnenschutz
Insektenschutz
Trockenbau

FTR Hagen Ziebell · Neuendorfer Weg 40 · 17454 Zinnowitz
Tel.: 038377 35677 · Funk: 0172 3227656 · Fax: 038377 35678
E-Mail: mail@ftr-ziebell.de

anklam-baut.de

Diese Internetseite informiert rund um die Bauprojekte und Maßnahmen der Stadterneuerung in Anklam.

Bei einem Spaziergang durch die Stadt ist das weite Spektrum der Projekte offensichtlich. Es umfasst große Vorhaben, wie den weiteren Umbau der Nikolaikirchenruine zum neuen Otto-Lilienthal-Museum, die Entwicklung eines innerstädtischen Schulcampus, den Aufbau eines „Stadtwärmenetzes“ in der Innenstadt, Straßenumbau bis hin zu neuen Wohn- und Geschäftshäusern, interessante Lückenschließungen und Sanierungsvorhaben denkmalgeschützter Gebäude, wie der historischen Post. Nutzen Sie die interaktive Projektkarte dieser Internetseite und erhalten Sie detaillierte Informationen zu den Projekten. In der Infothek finden Sie darüber hinaus viele weitere Hintergrundinformationen zu den Planungen.

Geplante Projekte sind u.a.:

■ Nikolaikirche

Die Ruine der Nikolaikirche ist seit einigen Jahren gesichert. Sie kann bereits eindrucksvoll für Dauerausstellungen und für besondere Veranstaltungen genutzt werden. Ziel ist nun der weitere Ausbau zur Revitalisierung der Nikolaikirche Anklam zum IKA-REUM – LILIENTHAL FLIGHT MUSEUM, ein „Museum plus“ von internationalem Rang.

Dazu hat die Hansestadt Anklam die Leistungen zur Erarbeitung einer integrierten Gesamtkonzeption zur Vorbereitung des Vorhabens ausgeschrieben. In diesem Gesamtkonzept werden die Ergebnisse unterschiedlicher konzeptioneller Vorarbeiten aus verschiedenen fachlichen Bereichen wie Architektur, Ingenieurtechnik, Denkmalpflege, Ausstellungskonzeption, Projektierung, Fördermittelmanagement, Finanzplanung, Moderation, Beteiligung, Wirtschaftlichkeit und Marketing zusammengefasst und kritisch begutachtet. Mit Beschluss der Stadtvertretung der Hansestadt Anklam am 16. Juni 2016 dient das vorliegende Gesamtkonzept als Vorlage für Entscheidungsträger und -gremien und ist verlässliche Grundlage für den weiteren Projektverlauf. Als erster Schritt wird im Wesentlichen die Erdgeschossfläche des Kirchenschiffes und die Sakristei so ertüchtigt und ausgestattet werden, dass die Ausstellung Lilienthal Lab besucht und genutzt werden kann. Zusätzlich kann durch die geplanten Baumaßnahmen die Voraussetzung geschaffen werden, die besondere baukulturelle Wertigkeit des Denkmalobjektes Nikolaikirche als Bestandteil des regional prägenden Erbes der nordeuropäischen Backsteingotik zu erleben und umfänglich einem breiten Besucherspektrum nahezubringen. Die auf Regionalität am Stettiner Haff und Ostseeraum als Handels- und Seefahrtsstadt fußende Geschichte der Hansestadt Anklam, die viele Wurzeln mit Szc-

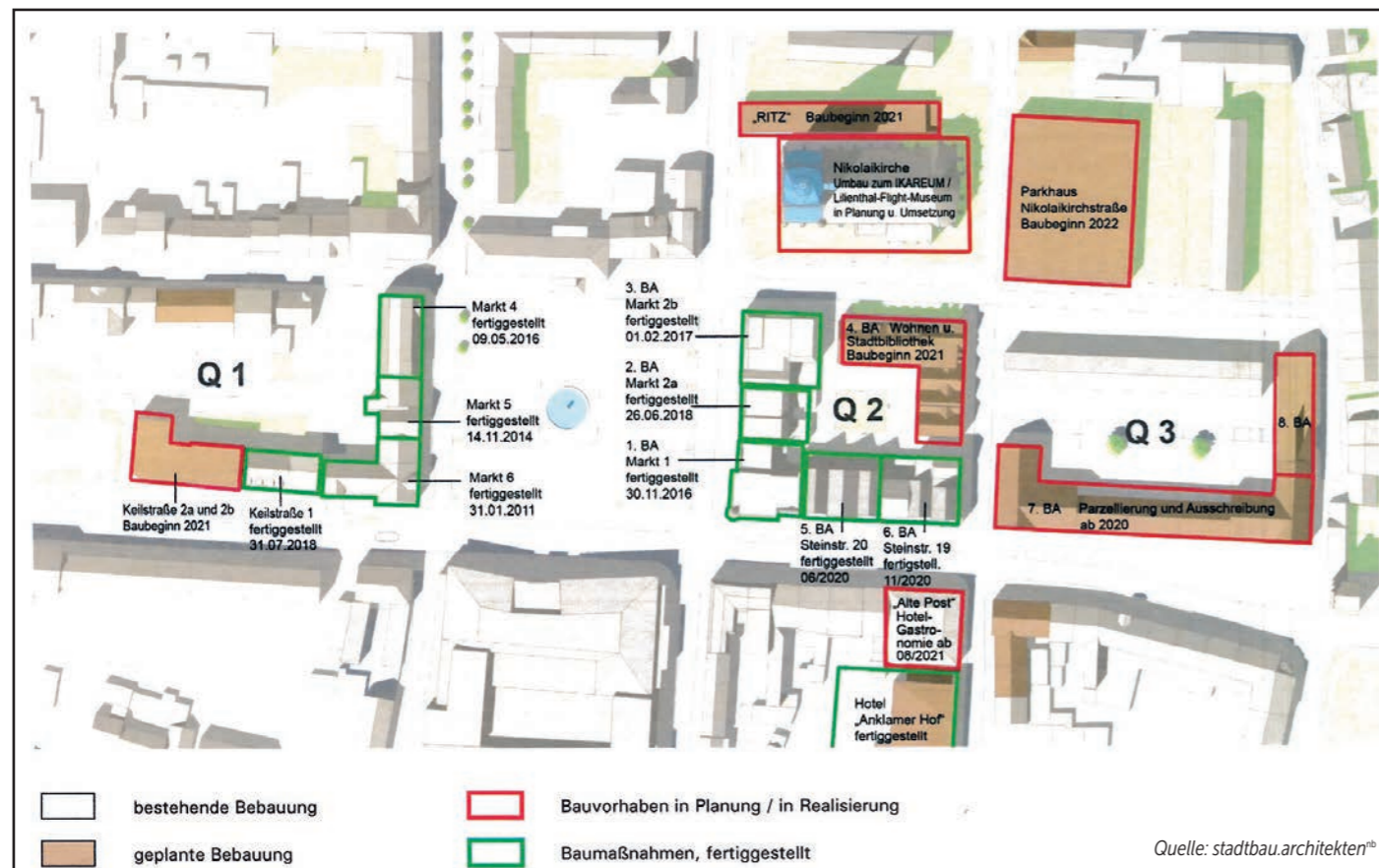
zecin aufweist, wird dem Besucher nähergebracht. Dieses gemeinsame grenzüberschreitende Projekt INTERREG V-A, „Technikgeschichte in Pommern“ stellt den Beginn der Arbeiten zum Lilienthal-Flight-Museum dar.

Auf der Nordseite wird ein Regionales Informations- und Tourismuszentrum errichtet werden, welches als Baustein eine zusätzliche Belegung durch Touristen in das Stadtzentrum bringen wird. Die Hansestadt Anklam wird dieses ambitionierte Projekt weiter voranbringen.

■ Schulcampus in der Baustraße

Zurzeit verfügt die Hansestadt Anklam über einen Grundschulteil „Haus Cothenius“ der Grundschule „Villa Kunterbunt“ in der Schulstraße und die Regionale Schule „Käthe Kollwitz“ in der Baustraße. Beide Schulen befinden sich in denkmalgeschützten Gebäuden im Altstadtkern der Hansestadt Anklam. Das Gebäude in der Schulstraße ist stark sanierungsbedürftig und hat aufgrund der Lage keine Erweiterungsmöglichkeiten. Schon jetzt fehlen die notwendigen räumlichen Voraussetzungen und es werden Provisorien im Dachgeschoss genutzt. Auch der Schulhof bietet nicht die notwendige Aufenthaltsfläche.

Die Regionale Schule „Käthe Kollwitz“ befindet sich in einem Gebäudedenkmal, welches als höhere Töchterchule 1903 bis 1905 errichtet wurde. Hier



Von uns für dich: die toom Vorteilskarte!

Jetzt anmelden
und 15% Willkommens-
Rabatt* sichern!

Deine Vorteile auf einen Blick:

Bis zu 10% Bonus ✓
als Einkaufsgutschein
schon ab 1.000 €
Jahresumsatz.

**15% Willkommens-
Rabatt*** ✓
auf einen Artikel
deiner Wahl.

Partnerangebote ✓
mit noch mehr
Vorteilen.

ADAC

Europcar

EUROMASTER
Reifen. Werkstatt. Service.

10% Sofort-Rabatt ✓
für ein Jahr
ab einem Jahresumsatz
von 5.000 €.

Exklusiv-Rabatte ✓
und Angebote
das ganze Jahr über.



Jetzt einloggen:

Deinen aktuellen Jahresumsatz und weitere Informationen findest du jederzeit in deinem persönlichen Log-in-Bereich unter toom.de/vorteilskartenkonto



Die toom App:

Hier findest du deine digitale Vorteilskarte, unser großes Sortiment, Marktinfos sowie alle Angebote und den digitalen Blätterkatalog! Jetzt downloaden! **

Einfach unter toom.de/vorteilskarte oder im Markt anmelden – und schon erhältst du deine sofort einsatzbereite toom Vorteilskarte.

toom Baumarkt Dirk Laske OHG
Friedländer Landstraße 17
17389 Anklam
Tel. 03971 2933-0

toom.de

toom
Respekt, wer's selber macht.



Westseite des Marktes (Foto: Grundstücks- und Wohnungswirtschafts GmbH Anklam)

sind bereits erhebliche Städtebauförderungsmittel zur Sicherung und Teilsanierung eingeflossen.

Der Schulkomplex grenzt an den Stadtpark an und die bereits genutzten Pausen- und Spielflächen im Park können erweitert werden. Daher soll am Standort der Regionalen Schule „Käthe Kollwitz“ das Hauptgebäude saniert werden und um einen Erweiterungsbau ergänzt werden. Der Erweiterungsbau soll am Südteil des Schulhofes angeordnet werden, wo sich ein dreigeschossiger Plattenbau aus den 1970er-Jahren befindet. Dieser wurde zur Schaffung der Baufreiheit abgebrochen. Der Ersatzneubau soll den Grundschulteil „Cotheni-

usschule“ und gleichzeitig die fehlenden Räume der Regionalschule „Käthe Kollwitz“ aufnehmen. Die beiden Gebäude sollen durch einen Neubau (Verbindungsbau), welcher mit einem Fahrstuhl die Barrierefreiheit für beide Schulen gewährleisten soll, verbunden werden. Der Rohbau hat am 06. April 2021 begonnen, am 31. Mai 2021 hat die feierliche Grundsteinlegung im Beisein von wichtigen Lokalpolitikern stattgefunden, die alle die dringende Notwendigkeit des Neubaus sowie der umfassenden Sanierung des Bestandsgebäudes betonten. Fertigstellung erfolgt aufgrund von Lieferschwierigkeiten erst im Dezember 2023.

20 Jahre PHI Elektro Anklam – Fachkundiges Elektrohandwerk aus der Region

– Anzeige –

Moderne Elektrotechnik ist der Schlüssel zu Behaglichkeit und Sicherheit in den eigenen vier Wänden, zu mehr Spaß und Motivation am Arbeitsplatz und zu mehr Verantwortung für unsere Umwelt.

Seit 2003 ist das Unternehmen PHI Elektro als regionaler Handwerker in der Peenestadt Anklam für seine Kunden da. Rasch entwickelte sich das Einzel-

unternehmen zu einem angesehenen Handwerksbetrieb mit Angestellten. Die Produktpalette umfasst das gesamte Spektrum der Elektroinstallation sowie darüber hinaus gehende Leistungen, wie z.B. die Planung und Ausführung von Elektro- und Kabelinstallationen, Sat-Anlagen, Straßen und Hausbeleuchtung sowie für Telefon und Blitzschutz und Erdungsanlagen. Seit 2018 ist Jens Marquardt Geschäftsführer der PHI Elektro und legt großen Wert auf Fachkompetenz, Pünktlichkeit und Kundenfreundlichkeit. Er unterstützt das Team mit seiner Fachkompetenz schon seit mehreren Jahren. PHI Elektro nimmt sich Zeit für Sie und Ihr Anliegen. Mit der fachmännischen Beratung wird Ihr Projekt zur Erfolgsgeschichte.



Elektrohandwerk heute so wichtig wie morgen!
Ihr Partner in Sachen Elektro!



PHI-Elektrotechnik
GmbH & Co. KG

PLANUNG / BERATUNG · HANDEL
INSTALLATION VON ELEKTROANLAGEN

Demminer Landstr. 6 · 17389 Anklam
Tel. 03971-831352 · info@phielektro.de

jetzt noch mehr Ausstellungsfläche

Jedem seine Traumküche!

MP KÜCHEN
Anklam

Einzigartig • Kreativ • Persönlich

Ihr
Miele
IMMER BESSER
Fachhändler



5 JAHRE GARANTIE • 0% FINANZIERUNG

MP Küchen

Johannes-Gutenberg-Str. 1 • 17389 Anklam
Telefon: 03971-2935815 • Fax: 03971-2935816
E-Mail: mp@kuechen.de • www.mp-kuechen-anklam.de

Öffnungszeiten: Mo – Fr 9.00 – 18.00 Uhr • Sa 9.00 – 12.00 Uhr

Hotel Alte Post

Anklam besitzt in der Steinstraße, ein besonders interessantes historisches Postgebäude. Es gehört zu den Gebäuden, die das Stadtbild prägen. Gleichzeitig gehört es zu der Gruppe von Anlagen der logistischen Infrastruktur, die im Zuge des Wandels dieses Wirtschaftszweiges (Post, Bahn, Häfen,...), insbesondere in innerstädtischen Lagen, nicht mehr benötigt werden.

Als Neubau entstand auf dem angrenzenden Grundstück an der Brüderstraße der Bettentrakt mit einer Wellnessetage. Durch die halböffentliche Nutzung als Hotel können die wertvollen Innenraumstrukturen wieder zugänglich gemacht werden. Das Vorhaben trägt insgesamt zur Schließung des Blockrandes bei und dient der notwendigen touristischen Infrastruktur im Vorland der Ostseeküste. Nutzer werden Tagesbesucher des Städtetourismus, des Naturparks Peenetal oder Dienstreisende der Region sein.

Parkhaus

Für den innerstädtischen Stellplatzbedarf soll ein Parkhaus in der Nikolaikirchstraße für ca. 350 Plätze entstehen. Es soll für die Nikolaikirche, das Otto-Lilienthal-Museum, für den Stellplatzbedarf der Wohnbebauung in den Quartieren Q2 und Q3 am Markt und für die Innenstadtbesucher zur Verfügung stehen.

Hansequartiere

Die Lage an der Peene ist Gründungsanlass der Stadt und hat die wirtschaftliche Entwicklung der Hansestadt jahrhundertlang bestimmt. Somit war die Wasserfront auch vorwiegend durch gewerbliche Anlagen besetzt. Ende des 19. Jahrhunderts wurde hier das neue Rathaus errichtet. Dieser repräsentative Bau wurde am Ende des 2. Weltkrieges zerstört und die Ruine später abgetragen. Seitdem ist der Standort nicht adäquat bebaut worden, Provisorien sind zwischenzeitlich verschwunden. An der Peene befinden sich gegenwärtig brachliegende Flächen. An der Uferkante wurde allerdings eine Promenade angelegt. Das Südufer der Peene hat auch nach 1990 nicht die entsprechende Bebauung erhalten. Westlich der heutigen Fußgängerbrücke, die über den Fluss führt, gibt es zwei potenzielle Baugebiete, die den Namen Hansequartier 1 und 2 erhalten haben. Mit der geplanten Bebauung soll die Lagegunst ausgenutzt werden und die Aufenthaltsqualität in einem urbanen Bereich entwickelt werden. Für den Bereich Hansequartier 1 wird die Bebauung gegenwärtig vorbereitet. Für den benachbarten Bereich 2 sieht der städtebauliche Rahmenplan ebenfalls

eine Bebauung vor. Im Altstadtbereich ist in den letzten Jahren eine attraktive Promenade beidseitig der Burgstraße entstanden. Die südlich angrenzenden Flächen sind jedoch noch nicht bebaut worden, obwohl sie sich in „besten Lage“ an der Wasserkante befinden. Mit dem Hansequartier 1 soll der Standort des dort bis 1945 befindlichen Rathauses der Hansestadt für ein Neubauensemble genutzt werden. Es sind Restaurants, Büros, Wohnungen und ein kleines Stadthotel am Hafen geplant. Für die Gestaltung ist vom Masterplan „Peene Nord und Süd“ eine hochwertige Ausstattung in standortbewusster Architektur vorgesehen.

Schwimmhalle

Die Eröffnung der Schwimmhalle war am 26. November 2021. Die Hansestadt Anklam hat sich entschieden, eine funktionale Schwimmhalle zu bauen. Durch Marktresearchen ist man auf das holländische Projekt 2521 SIMPLY SWIMMING gestoßen. Mit dem Erwerb der Lizenz für ein Wiederverwendungsprojekt wurde ein Niedrigenergiebad mit 8 Bahnen im 25 m – Becken und Hubboden zur Teilung des Beckens mit dem Angebot unterschiedlicher Wassertiefen errichtet.



Schwimmhalle Anklam (Foto: Hansestadt Anklam)

Marktquartiere – Neubau Marktwest- und Marktostseite

In den 1980er-Jahren wurde mit Hilfe der Wohnungsbauserie 70 (WBS 70) in der damals aufgrund der Kriegszerstörung noch nicht wieder bebauten Flächen im Zentrum versucht, die Blockrandstrukturen nachzubilden. Das erfolgte unter

– Anzeige –

Rundum gut abgesichert – Anklamer Finanz Service GmbH

Gemeinsam prüfen wir Ihre bestehenden Verträge und passen diese auf Ihre jeweilige aktuelle Lebenssituation an. Dieser Service ist für Sie selbstverständlich kostenfrei!



ANKLAMER FINANZ SERVICE GmbH
Versicherungs- und Finanzmakler

Frauenstraße 1 | 17389 Anklam
Telefon 03971 240877 | Telefax 03971 240879
anklamfinanzservice@gmx.de
www.versicherungsmakler-anklam-wegner.de

Unsere Leistungen für Sie:

- *private Versicherungen*
z. B. für Gebäude, Haushalt, Kfz, Unfall, Haftpflicht, Rechtsschutz
- *gewerbliche Versicherungen*
z. B. für Gebäude, Inhalt, Elektronik, Vermögensschäden, betriebliche Haftpflicht, Rechtsschutz
- *private Vorsorgeversicherungen*
z. B. für Altersvorsorge, Berufsunfähigkeit, Schutz im Todesfall, Krankenversicherung

Unsere wichtigsten Versicherungspartner

Allianz, ARAG, AXA, Condor, Concordia, DKV, Generali, Gothaer, Haftpflichtkasse, Konzept & Marketing, Nürnberger, Provinzial, VHV, Signal-Iduna, Kravag, R+Versicherung, Württembergische, Zürich

NEU!!!

WILLKOMMEN BEI ANKLAM KÜCHEN

Ihre Küchenexperten in Anklam

Ihr Küchenstudio in Anklam

Hereinkommen, umsehen, verlieben. Bei Anklam Küchen wartet eine große Auswahl an Markenküchen darauf, von Ihnen entdeckt zu werden.

Für jeden Geschmack und jeden Einrichtungsstil – wir passen jede Küche ganz individuell an Ihre Bedürfnisse an.

Das Team von Anklam Küchen freut sich darauf, Sie auf dem Weg zur neuen Küche zu begleiten.



Küchenplaner aus Leidenschaft



Vielfalt erleben



Küchen ganz persönlich

Anklam Küchen GmbH
Leipziger Allee 11
17389 Anklam
Telefon: 03971 213660
info@anklam-kuechen.de

Montag: 08:00 - 17:00 Uhr
Dienstag: 08:00 - 17:00 Uhr
Mittwoch: 08:00 - 17:00 Uhr
Donnerstag: 08:00 - 17:00 Uhr
Freitag: 08:00 - 17:00 Uhr

Außerhalb der Geschäftszeiten n. Vereinbarung

den seinerzeitigen technologischen Möglichkeiten und unter den Anforderungen der Wohnungsknappheit. Die damals errichteten Plattenbauten mit Geschäften im Erdgeschoss stellten zwei Jahrzehnte später in den städtebaulichen Parametern einen Mischstand dar.

Die Entscheidung zur Sanierung der WBS 70 Gebäude oder zum völligen Neubau der Marktquartiere fiel auf der Grundlage verschiedener Kriterien zugunsten der Neubauoption aus. Grundlage dafür bildete ein mehrgliedriger Planungsprozess, der eine kleinteilige altstadttypische, jedoch zeitgemäße Neubebauung als Ziel entwickelte. Zunächst wurde 2010 die Marktwestseite, Q1, beräumt. Im Mai 2016 konnte die Neubebauung der Marktwestseite mit der Errichtung des Eckgebäudes an der Ecke Markt/Frauenstraße (Markt 4), einem von insgesamt

drei neuen Gebäuden, abgeschlossen werden. Neben der Nutzung der Erdgeschosszone gemäß Einzelhandelskonzept ist ein diversifiziertes Wohnungsangebot entstanden, das generationsübergreifende und im Komfort differenzierte Wohnformen umfasst. In diesem Quartier (Q1) sind noch Bauflächen entlang der Keilstraße und für eine Lückenbebauung in der Frauenstraße frei, Planungen laufen aber bereits.

Für die östlichen Marktquartiere, Q2 und Q3, wurde 2013 auf der Basis einer städtischen Aufgabenstellung ein Masterplan erarbeitet. 2014 wurde auf dieser Grundlage mit dem Hochbau des Gebäudes Ecke Steinstraße/Markt (Markt 1) und 2015 mit dem Hochbau des Gebäudes Ecke Markt/Nikolaikirchstraße (Markt 2b) begonnen. Bis 2016 wurden also zunächst zwei wichtige Eckgebäude errichtet und in den nächsten Jahren werden schrittweise die Straßenfluchten geschlossen. In der Anmutung von individuellen Gebäuden wird die für Anklam typische Maßstäblichkeit und Kleinteiligkeit erreicht. Parallel mit den Hochbauten wurden die letzten Bauabschnitte der Marktplatzumgestaltung vollendet, nämlich die Verkehrsanlagen an der Ost- und an der Südseite des Platzes. Die Stadtwärmetrasse zur Versorgung der neuen Gebäude mit Fernwärme und zum Anschluss vorhandener Gebäude wurde ebenfalls 2015 realisiert. Damit wird eine Maßnahme des Integrierten Energie- und Klimaschutzkonzeptes (IEKK) umgesetzt. Abgeschlossen ist die Neubebauung Quartier 2 (Q2) mit der Nikolaikirchstraße 8, Grapengiebergasse und der Bibliothek. Alle Gebäude werden mit Aufzügen ausgestattet, sie werden barrierearm bzw. barrierefrei errichtet. Energetisch erhalten sie den Standard der aktuellen EnEV entsprechend Maßnahmenbündel des IEKK der Hansestadt Anklam.

■ Straßen und Plätze

• Sanierung Steinstraße und Brüderstraße

Der Bauabschnitt umfasste die Gestaltung der Steinstraße vom Markt bis zum Neuen Markt und die Brüderstraße zwischen der Stein- und der Nikolaikirchstraße. Die Straßensanierungen sind inzwischen abgeschlossen und dienen dem Innenstadttumbau.

• Kunst im Kreisverkehr

Um den öffentlichen Raum aufzuwerten, die Identifikationskraft der Stadt für die Bürger zu stärken und den Wiedererkennungswert des Stadtbildes für Besucher zu steigern, sollten fünf Kreisverkehrsplätze mit Kunstobjekten ausgestattet werden. Drei wurden bereits ausgeführt (Säulen auf dem Kreisverkehr Neuer Markt, Neptun auf dem Kreisverkehr in der Demminer Straße/Ostseestraße, Zuckerschnecke auf dem Kreisverkehr Bahnhof – Pasewalker/Bluthluster Straße), ein Standort konnte nicht realisiert werden (2. Kreisverkehr am Bahnhof, er musste für die Busse überfahrbar bleiben). Noch ausstehend ist das Kunstobjekt auf dem Kreisverkehr Demminer Straße/Leipziger Allee.

Derzeit werden im Auftrag der Hansestadt Anklam nachfolgende Straßen, außerhalb des Sanierungsgebietes, saniert:

• Gellendiner Weg

Die Sanierung des Gellendiner Weges erfolgt in drei Abschnitten. Der erste Bauabschnitt wurde 2018/2019 realisiert. Die Bauabnahme fand im August 2019 statt. Der zweite Bauabschnitt ist realisiert. Die technische Bauabnahme fand am 16. Juni 2021 statt. Der dritte Bauabschnitt, zu dem der gesamte platzartige Bereich der sich anschließenden Dr.-Külz-Straße gehört, wurde jüngst fertig gestellt.

• Fritz-Reuter-Straße

Die Sanierung der Fritz-Reuter-Straße erfolgte parallel zum Straßenausbau Gellendiner Weg 1. BA. Die Bauabnahme fand ebenfalls im August 2019 statt.

• Tuchowstraße

Die Tuchowstraße war Bestandteil des zweiten Bauabschnittes und wurde im Juni 2020 fertiggestellt und zur Benutzung freigegeben.

• Diebstieg

Mit dem Ausbau des Diebsteiges, hier mit Bau des Retentionsbeckens im Bereich der Jahnstraße (es dient dem Auffangen des Regenwassers aus dem Diebsteig), wurde im April 2020 begonnen. Mit dem Straßen- und Leitungsbau im Bereich des Diebsteiges wurde im Juli 2021 begonnen. Die Fertigstellung des Gesamtbauvorhabens ist derzeit noch nicht feststehend.

• Kreisverkehr Lübecker Straße/Friedländer Landstraße

Die aus Richtung Süden in Richtung Stadt befindliche erste Kreuzung soll zu einem Kreisverkehr umgestaltet werden. Die Ausschreibung für dieses Bauvorhaben fand im Mai 2021 statt, die Bauausführung sollte Ende Juni 2021 beginnen. Das Bauende kann daher noch nicht definiert werden.

Quelle: www.anklam-baut.de



Seite des Marktes mit Rathaus

(Foto: Grundstücks- und Wohnungswirtschafts GmbH Anklam)

– Anzeige –



BECKER

Heizung – Sanitär

Bergstraße 1 a · 17389 Anklam · Telefon (0 39 71) 20 94-0 · Fax (0 39 71) 20 94 13
www.beckerheizung.de · E-Mail: info@beckerheizung.de

Heizung Sanitär Ralph Becker – Wasser. Wärme. Wohlfühlen

Das Bad ist ein Ort zum Entspannen und Wohlfühlen. Jedes Badezimmer kann mit wenig Aufwand in ein kleines Schmuckstück verwandelt werden – ganz unabhängig von den jeweiligen räumlichen Gegebenheiten.

Geschäftsführer Ralph Becker aus der Hansestadt Anklam ist als zuverlässiger und kompetenter Partner rund um Heizung, Sanitär, Bad- und Komplettanierungen bekannt. Neben Kontinuität steht das Team seit jeher für Qualität aus Meisterhand, ausgezeichneten Kundenservice, Verlässlichkeit und Leidenschaft.

Sie haben eine Idee. Wir haben das Know-how. Gemeinsam mit Ihnen erstellt Ralph Becker ein Konzept, wie aus der Idee Wirklichkeit wird – egal, wie groß oder klein sie ist. Für Heizung Becker sind Sie nicht irgendein Kunde, für das Anklamer Unternehmen sind Sie immer der Kunde. Diese Nähe zum Kunden ist entscheidend für eine gute und vertrauensvolle Zusammenarbeit.

Außern Sie ihre Wünsche und Vorstellungen und man plant mit Ihnen zusammen und präsentiert Ihnen die visuelle Darstellung umgehend vor Ort. Außerdem ist der Heizungs- und Sanitär-Betrieb Ihr fachkundiger Ansprechpartner in Sachen Heizung und steht Ihnen für die baulichen Voraussetzungen mit Rat und Tat zur Seite.

Ihr Ralph Becker



Unser HR-V Leasingangebot*

299 € mtl. | Anzahlung **2.965,60 €**

* Ein unverbindliches Leasingangebot der Honda Bank GmbH, Hanauer Landstr. 222-226, 60314 Frankfurt am Main, auf Basis der unverbindlichen Preisempfehlung von Honda Deutschland für einen HR-V e:HEV Elegance. Fahrzeugpreis: 32.600,00 €, Leasingsonderzahlung: 2.965,60 €, Laufzeit: 48 Monate, Gesamtfahrleistung: 40.000 km, Effektiver Jahreszins: 4,99 %, Sollzins, p.a. gebunden für die gesamte Laufzeit: 4,88 %, Gesamtbetrag: 17.317,60 €, monatliche Leasingrate: 299,00 €. Angebot gültig bis 30.09.2023.

Kraftstoffverbrauch HR-V e:HEV in l/100 km (nach NEFZ): innerorts 3,1; außerorts 4,8; kombiniert 4,2. CO₂-Emission in g/km: 96. Abbildung zeigt Sonderausstattung.

AUTOHAUS Lietze & Logall GmbH

Honda Vertragshändler
in 17389 Anklam

Spantekower Landstraße 35a, Tel. 03971 - 831098

in 17498 Helmschagen bei Greifswald

Helmschäger Weg 6, Tel. 03834 - 501195

www.honda-lietze.de

Kreditvermittler der Honda Bank GmbH.

Elektro-Innung Ostvorpommern – Gemeinsam erfolgreich

Die Elektro-Innung Ostvorpommern wurde 1994 nach der Fusion der Elektro-Innungen Greifswald und Wolgast (gegr. 1990) gebildet. Der Sitz der Innung ist in der Bahnhofstraße 1 in der Universitäts- und Hansestadt Greifswald. Die Elektro-Innung Ostvorpommern hat zur Zeit 53 Mitglieder sowie 4 weitere Vorstandsmitglieder. Innungsoberrmeister ist seit 2018 Herr Tilo Thurow, Geschäftsführer und verantwortlicher Meister der Fa. ASTO Anlagenbau GmbH in Lühhansdorf. Herrn Obermeister Thurow stehen vier weitere Vorstandsmitglieder in seiner ehrenamtlichen Arbeit zur Seite. Die Elektro-Innung OVP ist eine von 14 Innungen, die die Kreishandwerkerschaft Vorpommern-Greifswald bilden. Die Ge-

schaftsstelle der Kreishandwerkerschaft befindet sich im Haus des Handwerks in Greifswald. Geschäftsführer ist seit drei Jahren Robert Schultz.

Ein Aushängeschild für alle Innungsmitglieder der Elektro-Innung ist die E-Marke. Mit diesem Markenzeichen wollen die Betriebe die Stärken der meisterlich arbeitenden Handwerksbetriebe in den Vordergrund stellen. Diese sind: professionelle Qualität, Beratungskompetenz, Pünktlichkeit, Sauberkeit und Glaubwürdigkeit. Auch der E-CHECK darf nur von qualifizierten Innungsfachbetrieben eingesetzt werden.

Einmal im Jahr findet in der Stadthalle Rostock direkt für diese Branche eine Fachschulung mit vielen

Workshops statt. In ganz Deutschland gibt es keine weitere Veranstaltung dieser Art. Auch bei den Innungsversammlungen werden regelmäßig Fachvorträge zu gewünschten Themen gehalten, bei dem hinterher ein reger Austausch von Informationen stattfindet.

Die Ausbildung zum Elektroniker dauert 3 ½ Jahre. Zugangsvoraussetzungen sind nicht rechtlich vorgeschrieben. Ein guter Realschulabschluss wird aber von den meisten Betrieben gern gesehen, vor allen Dingen in den naturwissenschaftlichen Fächern wird dieses vorausgesetzt. Empfehlenswert ist ein Praktikum, optimal wäre es, wenn dieses im zukünftigen Ausbildungsbetrieb absolviert werden könnte.

Achten Sie auf die E-Marke

Die E-Marke der E-Handwerke signalisiert Qualität und Kundenorientierung. Fachbetriebe der elektro- und informationstechnischen Handwerke, die dieses Markenzeichen tragen, stehen für besten Service ein. Sie halten sich an vereinbarte Qualitäts-

kriterien und garantieren Fachkompetenz, hochwertige Maßarbeit, Zuverlässigkeit und Sauberkeit, faires PreisLeistungsverhältnis, professionelle Beratung auf allen Gebieten der Elektrotechnik, der Energieanwendung und Energieeffizienz sowie der Informationstechnik.

E-Handwerke im Wandel

Parallel zur technischen Entwicklung hat sich das Tätigkeitsfeld des modernen E-Handwerks in den vergangenen Jahrzehnten enorm gewandelt. Längst verlegt der Elektromeister nicht mehr nur Kabel und setzt Dosen. Sein Wissen und das Tätigkeitsfeld reichen heute vom Brand- und Einbruchschutz, zum Energiesparen mit Wärmepumpe, Blockheizkraftwerk oder Photovoltaikanlage. Zu seinen Arbeitsfeldern zählen auch die intelligente Gebäudesteuerung und -vernetzung, Energieeffizienz durch Energiemanagement und die hochwertige Gebäudeausstattung mit allem Komfort und für ein multifunktionales Wohnen für Bewohner jeder Generation. Und nicht zuletzt: neueste Informationstechnik wie Telefonanlagen, Computer oder

Bürotechnik und natürlich Home Entertainment.

Innovationsstark und zukunftsorientiert!

Wer als E-Markenbetrieb auftritt, hat sich vertraglich verpflichtet, gewisse Qualitätskriterien zu erfüllen und einzuhalten. Dazu gehört auch, dass Meister und Mitarbeiter sich regelmäßig fortbilden und stets auf dem neuesten Stand der Technik sind. E-Markenbetrieb kann nur sein, wer Mitglied der Innung ist. Innungsmitglieder bilden aus und tragen häufig in vielfältigen gesellschaftlichen Positionen Verantwortung für die Gesellschaft. Mit bundesweit knapp 40.000 Auszubildenden zählen die elektro- und informationstechnischen Handwerke zu den ausbildungstärksten Handwerksbranchen. Die Lehre in einem der sieben Berufsbilder ist zukunftsorientiert und bietet viele Chancen auf einen späteren Arbeitsplatz.

Einen E-Marken-Betrieb in Ihrer Nähe finden Sie unter: www.eh-mv.de/fachbetriebsuche

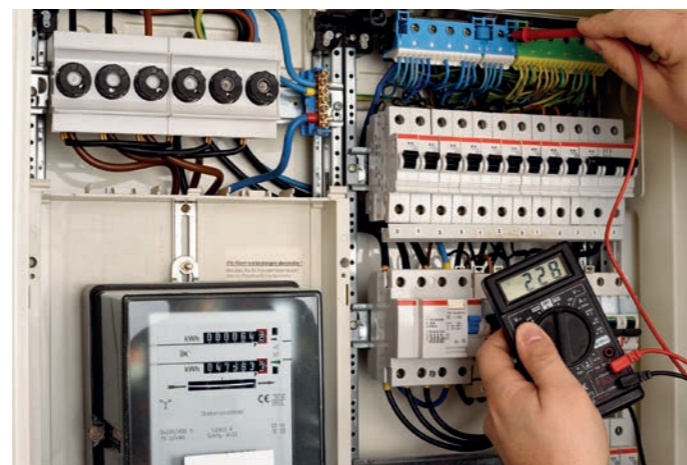


Quelle: ArGe Medien im ZVEH

H & S Elektro GmbH

Qualität ist
unsere Werbung

Gützkower Straße 56
17489 Greifswald
Tel.: 03834/88 45 601
h-selektro@gmx.de



E-CHECK-Richtlinien überarbeitet

Das E-CHECK-Prüfsiegel und das zugehörige ZVEH-Prüfprotokoll bescheinigen Besitzern und Betreibern elektrischer Anlagen, dass sich diese in einem ordnungsgemäßen Zustand befinden. Damit die Prüfung auf dem neuesten Stand der Technik erfolgen kann, hat der Zentralverband der Deutschen Elektro- und Informationstechnischen Handwerke (ZVEH) jetzt die Richtlinien für den E-CHECK und den E-CHECK PV angepasst und aktuelle Prüfprotokolle bereitgestellt.

Elektrische Anlagen und elektrische Betriebsmittel altern und unterliegen, wie alle im Gebrauch befindlichen Gegenstände, einer Abnutzung. Der E-CHECK hilft Mängel und Abnutzungserscheinungen an elektrischen Anlagen und Betriebsmitteln oder auch an einer Photovoltaik-Anlage rechtzeitig zu erkennen, bevor ein Schaden entsteht. Das anerkannte Prüfsiegel für elektrische Installationen und Geräte bescheinigt Besitzern und Betreibern elektrischer Anlagen – Hauseigentümern und Mietern ebenso wie Gewerbetreibenden –, dass sich die Anlagen in ordnungsgemäßen Zustand befinden. Im gewerblichen Bereich ist eine Überprüfung sogar verpflichtend! Beim E-CHECK PV wird regelmäßig der Zustand der Photovoltaik-Anlage und des dazugehörigen Energiespeichers überprüft. Die E-CHECK PV Plakette und das zugehörige Prüfprotokoll dokumentieren, dass die Anlage sicher ist. Darüber hinaus nimmt der Innungsfachbetrieb die Anlage im Rahmen der Prüfung hinsichtlich ihrer Leistung unter die Lupe und sorgt so dafür, dass diese ihr volles Leistungspotenzial ausschöpft.

Was wurde geändert?

Damit der E-CHECK wie auch der E-CHECK PV nach dem neuesten Stand der Technik erfolgen können, wurden nun die Richtlinien für den E-CHECK sowie den E-CHECK PV aktualisiert und unter anderem an die neuen Anwendungsregeln VDE-AR-N 4100 und 4105 und DIN-VDE 0100-600 angepasst.

Was bietet die E-CHECK-Richtlinie?

Generell bieten die E-CHECK-Richtlinien Innungsfachbetrieben eine gute Arbeitsgrundlage zur normativ korrekten Prüfung. Zudem beinhalten sie Informationen zu den Verantwortlichkeiten des Prüfers, zu Haftungsfragen sowie ein Muster der ZVEH-Prüfprotokolle mit Beispielen für einen Übergabe- beziehungsweise Zustandsbericht der elektrischen Anlage.



Warum sich der E-CHECK für Kunden lohnt

Das E-CHECK-Prüfsiegel steht für die Sicherheit elektrischer Anlagen. Wer regelmäßig einen E-CHECK durchführen lässt, kann belegen, dass sich seine Anlagen in ordnungsgemäßen Zustand befinden. Das ist insbesondere für Vermieter einer Immobilie wichtig. Denn sie müssen bei Mieterwechseln dafür sorgen, dass die Elektroanlage in Ordnung ist und gehen daher mit dem E-CHECK auf Nummer sicher. Für gewerbliche Betriebe gilt sogar eine Nachweispflicht. Hier sind regelmäßige Prüfungen gesetzlich vorgeschrieben. Die rechtlichen Grundlagen für die Prüfungen sowie die Richtwerte für die Prüfungsintervalle sind auch in der Unfallverhütungsvorschrift der Berufsgenossenschaften zu finden. Viele führende Versicherungen haben den E-CHECK mittlerweile als gründliche und normengerechte Prüfung anerkannt und gewähren bei regelmäßiger Durchführung sogar Nachlässe bei den Versicherungsbeiträgen. Neben der Nachweispflicht hat der E-CHECK aber noch weitere Vorteile für gewerbliche Betriebe: Er minimiert das Risiko von Geräteausfällen und hohen Reparaturkosten.

Welche weiteren E-CHECK gibt es?

Neben dem klassischen E-CHECK und dem E-CHECK PV gibt es weitere Prüfsiegel:

- E-CHECK EMA: für elektrische Maschinen und Antriebe
- E-CHECK IT: zur Prüfung privater und gewerblicher Kommunikations- und Datenetze
- E-CHECK E-Mobilität: Prüfung rund um die Ladeinfrastruktur und die elektrische Anlage.

Wer darf den E-CHECK durchführen?

Der E-CHECK ist eine geschützte Marke der elektrohandwerklichen Organisation. Die Prüfungen dürfen generell nur von Innungsmitgliedern vorgenommen werden.

Quelle: Zentralverband der Deutschen Elektro- und Informationstechnischen Handwerke ZVEH



Ihr Partner für:

- » Elektroinstallation
- » Beleuchtungstechnik
- » Straßenbeleuchtung
- » Netzersatzanlagen
- » USV-Anlagen
- » E-Check
- » Netzanalyse nach DIN EN 50160
- » EIB/KNX-Bustechnik
- » LAN Netzwerke
- » Antennen- /BK- / SAT-Anlagen
- » Schrankenanlagen
- » Sanitär
- » Heizungsanlagen
- » Klimatechnik
- » Lüftungsanlagen

Wolgaster Straße 35/36 · 17489 Greifswald
Telefon: 03834 5950-0 · Fax: 03834 512640
info@eim-elektro.de · www.eim-elektro.de



Einen zertifizierten E-CHECK Fachbetrieb in Ihrer Nähe finden Sie unter <http://www.e-check.de/privat/fachbetrieb-finden.html> oder unter www.eh-mv.de/fachbetriebsuche.

Ausbildung zum Elektroniker. Ein Handwerk. 5 Berufe.

Das Elektrohandwerk bietet dir ein zukunftsorientiertes Berufsfeld mit vielen Karrieremöglichkeiten. Wähle aus den Berufen und finde heraus, welche Ausbildung zum Elektroniker am besten zu dir passt.

Nähere Informationen, wie Ausbildungsinhalte, Ausbildungsgehalt und Ausbildungsdauer findest du bei den Details zum jeweiligen Ausbildungsberuf.

1. Die Power-Worker

Elektroniker/-in, Fachrichtung Energie- und Gebäudetechnik

Mathe und Physik, Werken und Technik sind Fächer, die dir liegen? Du arbeitest geschickt und umsichtig und hast technisches Verständnis? Wenn du dich darüber hinaus noch für Klimaschutz und Fragen der Energieversorgung und Gebäudetechnik interessierst, ist das hier die richtige Ausbildung für dich. Du solltest außerdem gerne unterwegs sein und gut mit Menschen umgehen können. Hier kannst du als smarter Elektroniker deinen Kunden zu einem zukunftsorientierten Smart Home verhelfen!

Mehr Infos unter:

<https://www.e-zubis.de/ausbildungsberufe-ausbildung-zum-elektroniker/elektroniker-fachrichtung-energie-und-gebauedetechnik>

2. Die Innovativen

Elektroniker/-in für Gebäudesystemintegration

Smart-Home-Anwendungen sowie Mathe und Physik faszinieren dich? Du interessierst dich für moderne und nachhaltige Technik und möchtest den Klimaschutz durch Wärme- und Energiemanagementlösungen auch beruflich nach vorne bringen? Du magst komplexe Zusammenhänge und bist kommunikativ? Dann ist die Ausbildung zum Elektroniker/-in für Gebäudesystemintegration die perfekte Wahl für dich.

In der Ausbildung bekommst du Innovationen rund um intelligente Gebäudetechnik hautnah mit und trägst dazu bei, diese fester in der elektrohandwerklichen Dienstleistung zu verankern und damit die wachsende Nachfrage auf dem Markt zu bedienen.

Mehr Infos unter:

<https://www.e-zubis.de/ausbildungsberufe-ausbildung-zum-elektroniker/elektroniker/-in-fuer-gebauedesystemintegration>

3. Die Kreativen

Elektroniker/-in, Fachrichtung Automatisierungs- und Systemtechnik

Du kannst gut analysieren, bist kreativ und gleichzeitig schnell im technischen Denken und findest es faszinierend, wenn alles reibungslos läuft? Du hilfst gerne, wenn jemand technische Probleme hat oder genervt von einem nicht funktionierenden Gerät ist? Du testest gern neue Abläufe und kannst dich gut in Systeme hineindenken?

Dann bist du vielleicht der/die geborene Elektroniker/-in für Automatisierungs- und Systemtechnik! In der Ausbildung lernst du alles, was dazugehört: programmieren, prüfen, Anlagen fertigen.

Mehr Infos unter:

<https://www.e-zubis.de/ausbildungsberufe-ausbildung-zum-elektroniker/elektroniker-fachrichtung-automatisierungs-und-systemtechnik>

4. Die Netzwerker

Informations-elektroniker/-in

Du begeisterst dich für elektronische Geräte und aktuelle Medien- und Netzwerktechnik, du hast technisches Verständnis und Mathe macht dir Spaß? Prima! Wenn du dazu noch organisieren und planen kannst, ein gutes räumliches Vorstellungsvermögen hast und bereit bist, Neues zu lernen, bist du bei der Ausbildung zum Informationselektroniker richtig.

Außerdem sehr wichtig: In diesem Job bist du ständig im Kontakt mit den unterschiedlichsten Kunden, der Service steht im Vordergrund – du solltest dich also ausdrücken können und gerne und gut mit Menschen kommunizieren.

Mehr Infos unter:

<https://www.e-zubis.de/ausbildungsberufe-ausbildung-zum-elektroniker/informationselektroniker/-in>

5. Die Antreiber

Elektroniker/-in für Maschinen und Antriebstechnik

Du bist fasziniert von neuester Technik, von automatisierten Abläufen und Maschinen, die den Alltag und die Arbeit erleichtern? Dich hat es schon immer interessiert, wie Maschinen und Geräte zusammengesetzt sind und wie sie funktionieren – und auch die neuen Elektromotoren sind spannend für dich, ebenso wie das Planen und Montieren?

Dann kannst du dich hier weiter zur Ausbildung zum Elektroniker für Maschinen und Antriebstechnik informieren!

Mehr Infos unter:

www.e-zubis.de/ausbildungsberufe-ausbildung-zum-elektroniker/elektroniker-fuer-maschinen-und-antriebstechnik

Quelle: www.e-zubis.de

Zum Thema Dach alles aus einer Hand: Bei der Firma Dachbau Hank in Jarmen



Mein Unternehmen, das zuvor von Herrn Horstmann geführt wurde und bei dem ich bereits als Geselle tätig war, wurde am 01. Januar 2012 gegründet. Schon seit 1994 arbeite ich im Dachhandwerk.

Das Unternehmen

Bei uns erhalten Sie ausgezeichnete Qualität und Service zu vernünftigen Preisen. Die höchste Priorität gilt der Zufriedenheit und den Wünschen und Anforderungen unserer Kunden. Mit unseren Produkten und Leistungen für Dach und Fassade wollen wir Gebäuden einen individuellen und hochwertigen Charakter verleihen. Ebenso im Mittelpunkt stehen das gute Betriebsklima und die damit verbundene Motivation der Mitarbeiter, denen

gegenüber wir uns als Unternehmen stets verantwortungsbewusst und sozial verhalten. Stets sind wir bemüht, die Arbeitsplätze zu erhalten.

Unsere Leistungen

Das **Steildach**, der wichtigste Schutz und somit die Krone Ihres Hauses, ist entscheidend für das Erscheinungsbild und die Schönheit des ganzen Gebäudes.

Blechdächer werden seit Jahrzehnten sowohl im landwirtschaftlichen und gewerblichen Bereich als auch im Wohnungsbau eingesetzt.

Eine **Dachbegrünung** sieht nicht nur schön aus, sie bietet auch vielfältigen Nutzen und kann sogar Geld sparen.

Flachdach: Wenn die richtige Planung, Ausführung und das optimale Material zusammenkommen, halten diese Dächer jahrzehntelang.

Der Dachdeckerfachbetrieb gestaltet die **Fassade** Ihres Gebäudes mit der Außenwandbekleidung nach Ihren persönlichen Vorstellungen und bietet Ihnen eine ökologische Lösung im besten Sinne. In den aus dem Dach ragenden Schornstein dringt Wasser ein, wenn dieser stark verwittert ist. Dieses zieht mit der Zeit in die Wohnräume und kann das Mauerwerk baufällig machen und angreifen. Hier schaffen **Schornsteinverkleidungen** Abhilfe.

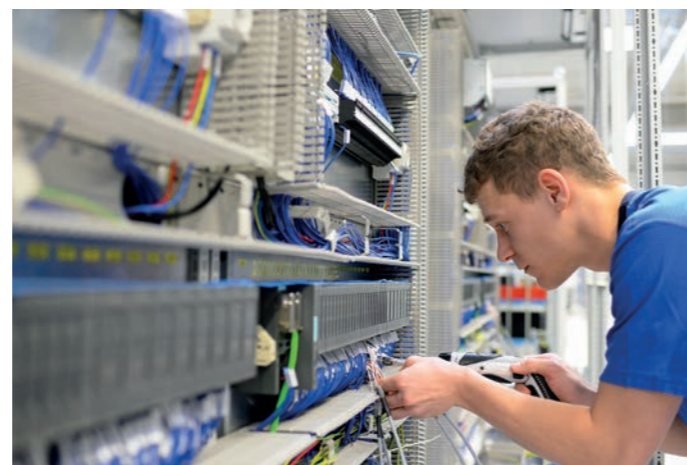
Alter Markt 10 · 17126 Jarmen

Tel.: 039997 10775 · Mail: mario.hank@yahoo.de



WETZEL
ELEKTRO GMBH
SEIT 1975
ELEKTROINSTALLATION
UND REPARATUREN

Koppelberg 1 B • 17489 Greifswald
Tel.: 03834 501341
elektrowetzel@web.de • www.elektro-wetzel-gmbh.de



DACHBAU HANK
GmbH und Co. KG

Inhaber
MARIO HANK

Alter Markt 10
17126 Jarmen
Tel.: 039997 - 10 77 5
Mobil: 0174 - 97 58 306
Fax: 039997 - 33 92 5
E-Mail: mario.hank@yahoo.de

Meisterbetrieb

www.dachdecker-hank.de

Keine Chance für den Hitzestau – Moderne Beschattungslösungen halten Innenräume angenehm kühl

(djd). 18 Grad Celsius im Schlafzimmer, 19 bis 21 Grad in Küche und Wohnzimmer: Gerade in der warmen Jahreszeit ist ein angenehmes Raumklima für das körperliche Wohlbefinden wichtig. Sonst kann es schnell zu Beschwerden wie Schlaflosigkeit, Kreislaufproblemen oder Konzentrationschwäche kommen. Wer bei Sommerhitze mit einer energieintensiven Klimaanlage für die notwendige Kühlung in den Innenräumen sorgen muss, schadet damit nicht nur dem Geldbeutel, sondern auch der Umwelt und dem Klima.

Moderne Rollläden lassen Licht, aber keine Hitze hinein

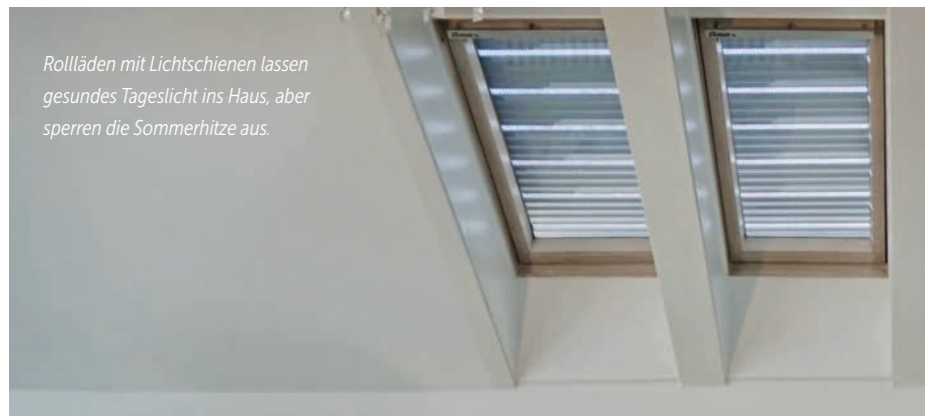
Außenliegender Sonnenschutz dagegen hält nach Angaben der Deutschen Energieagentur (dena) bis

zu 75 Prozent der Sonneneinstrahlung davon ab, überhaupt in die Innenräume einzufallen. Screens, Raffstores, Rollläden und Co. sind damit effektiver als innen liegende Beschattungssysteme oder beschichtete Sonnenschutzgläser, die 50 Prozent oder mehr der Sonnenwärme durchlassen. Moderne Rollläden wie die Modelle des baden-württembergischen Herstellers Schanz sind dank ihres kompakten Rolllädenkastens auch für die Nachrüstung geeignet und können zudem mit cleveren Lichtschienen ausgestattet werden. Damit lassen sich, je nach Wunsch und Bedarf, einzelne Lamellen des Rollladens ersetzen. Durch die löchrige Struktur fällt Tageslicht wie bei einem kühlen Laubschatten unter Bäumen in die Wohn- und Arbeitsräume ein, ohne diese jedoch stark aufzuheizen. Unter www.rollladen.de gibt es mehr Informationen, wie sich die Dosierung des Sonnenlichteinfalls je nach Bedarf steuern lässt. Dies spart nicht nur Strom für künstliche Lichtquellen, sondern erleichtert auch das Arbeiten bei tief stehender Sonne.

Regulierung der Raumtemperaturen durch automatische Steuerung

Eine optimale Regulierung der Raumtemperaturen wird durch einen automatischen Antrieb der Sonnenschutzsysteme möglich. Er sorgt dafür, dass die Beschattung rechtzeitig hoch- und wieder heruntergefahren wird. Möglich ist eine Einbindung des Antriebs in ein Smarthome-System oder eine Steuerung per Sensoren oder Knopfdruck. So öffnen und schließen sich die Rollläden automatisch, auch wenn die Bewohner nicht zu Hause sind, und halten im Sommer die Hitze draußen. Im Winter wiederum ermöglichen sie solare Wärmeeinträge in die Wohnräume und schließen vor Einsetzen des Frostes. Wer in moderne Beschattungslösungen investiert, kann dafür auch eine Finanzspritze vom Staat in Anspruch nehmen. Unter www.fensterratgeber.de beispielsweise findet man eine Übersicht über die unterschiedlichen Förderprogramme von Bund, Ländern und Gemeinden. Hält ein Sonnenschutz im Sommer die Hitze draußen, so schützt er im Winter die warmen Wohnräume vor eindringender Kälte.

Rollläden mit Lichtschienen lassen gesundes Tageslicht ins Haus, aber sperren die Sommerhitze aus.



Durch die Lichtschienen, mit denen sich einzelne Lamellen der Rollläden ersetzen lassen, fällt Tageslicht wie bei einem Laubschatten unter Bäumen ein. (Fotos: djd/Schanz Rollladensysteme)



TEXTILDRUCK! KFZ-BESCHRIFTUNG! GESCHÄFTSAUSSTATTUNG!
 GERÜSTBANNER! LEINWÄNDE! FLYER! LEUCHTREKLAME!
 WERBEPYLONE! SCHAUFENSTERBESCHRIFTUNG! BAUSCHILDER!
 PLAKATE! BAUZAUNBANNER! GROßFORMATDRUCK! U.V.M.

WERBEZENTRUM MV



Einfamilienhaus in Katzow - nahe Stadt Wolgast

Das Wohnhaus befindet sich ca. 10 Km von der Stadt Wolgast entfernt, in ruhiger Ortsrandlage mit freiem Ausblick auf die angrenzenden Wiesen. Das großzügige Haus verfügt über 5 Zimmer, eine große Terrasse und eine Garage.

Wohnfläche ca. 159 m² - Grundstück ca. 890 m²
Kaufpreis: 369.000 Euro



17454 Zinnowitz, Waldstraße 29a
Tel. 038377-36393
17449 Trassenheide, Strandstr. 3
Tel. 038371-257679
www.ventus-immobilien.de



Doppelhaushälfte im Ostseebad Karlshagen

Die neuwertige und gepflegte Doppelhaushälfte befindet sich nur 500 Meter vom Yachthafen entfernt, in einer ruhigen Wohngegend. Zur Verfügung stehen 4 Zimmer, 2 Bäder, Kamin und eine Süd-West-Terrasse.

Grundstück ca. 250 m² - Wohnfläche ca. 80 m²
Kaufpreis: 295.000 Euro



17454 Zinnowitz, Waldstraße 29a
Tel. 038377-36393
17449 Trassenheide, Strandstr. 3
Tel. 038371-257679
www.ventus-immobilien.de



Exklusive Ferienwohnanlage im Ostseebad Zinnowitz

Liebevolles und gepflegtes Ensemble bestehend aus Ferienhaus mit 5 Wohnungen und ein separates Ferienhaus mit einer Wohnung. Alle Wohnungen sind komplett möbliert und verfügen über sonnige Balkone bzw. Terrassen.

Grundstück ca. 914 m² - Wohnfläche ca. 284 m²
Kaufpreis: 1.300.000 Euro



17454 Zinnowitz, Waldstraße 29a
Tel. 038377-36393
17449 Trassenheide, Strandstr. 3
Tel. 038371-257679
www.ventus-immobilien.de



Modernes Ferienhaus im Ostseebad Trassenheide

Das gepflegte Haus befindet sich ca. 1.000 m vom Ostseestrand entfernt und verfügt über 3 Ferienwohnungen. Alle Wohnungen verfügen über einen Balkon bzw. Terrasse und laden zu einem entspannten Aufenthalt ein.

Grundstück ca. 700 m² - Wohnfläche ca. 175 m²
Kaufpreis: 590.000 Euro



17454 Zinnowitz, Waldstraße 29a
Tel. 038377-36393
17449 Trassenheide, Strandstr. 3
Tel. 038371-257679
www.ventus-immobilien.de